

**MACXI**  
麦 凯 西

苏州麦凯西

一站式流体解决方案

ONE STOP FLUID SOLUTION

麦凯西可根据客户的实际工况，定制适合的产品，从定制到安装售后都有全面的技术支持。



[.COM](https://www.macxi-fluid.com/) <https://www.macxi-fluid.com/>



地 址：江苏省常熟市支塘镇常生创业园1号楼  
邮 箱：bruce.tang@macxi-fluid.com  
网 址：www.macxi-fluid.com  
电 话：15716205153（技术）  
18934579257（销售）

关注微信公众号



# CORPORATE CULTURE

## 企业文化

以最高的品质，最优质的服务，最好的质量服务好每一位客户。  
精工细作，铸就辉煌。  
工作高效，服务真诚，无私奉献，精益求精。

**我们的理念：**追求卓越 万众一心

**我们的团队：**专业、专心、专注

**我们的宗旨：**诚信第一 全心服务

**我们相信：**只要耕耘 必有收获







## 公司简介

苏州麦凯西流体技术有限公司成立于2014年，自公司成立伊始我们秉持坚持创新，锐意进取的理念。主营磁力驱动微型齿轮泵，拥有年产十万台齿轮泵生产能力。自2020年开始，公司进军海外市场，产品已经成功出口到包括美国，加拿大，俄罗斯，德国，法国，捷克，韩国在内的43个国家，产品遍布美洲，欧洲，亚洲，中东，印度等市场。

公司一直致力于产品结构的优化、使用寿命的提升以及按客户要求定制等，为配套厂家提高产品的竞争力，我们期待着能为更多的国内外用户提供更优质的产品及服务。

产品主要用于化学工业，食品加工，医药，印刷，涂料，航空，汽车制造，污水处理等行业。

## 合作客户



镭德杰





# CERTIFICATE

## 证书

### ISO9001和CE



通过ISO9001质量管理体系认证

旨在帮助企业建立和实施质量管理体系，以持续改进其产品和服务的质量。



通过CE欧盟安全认证

证明产品符合欧盟的健康、安全和环境保护法规要求。

### 企业证书



01

AAA级重合同守信用企业

02

发明专利

03

质量管理体系认证证书  
(中文)

04

CE安全认证证书  
(英文)

05

实用新型专利证书

06

高新技术企业

# CATALOGUE

## 目 录

### 微型磁力齿轮泵系列



IG 磁力齿轮泵	02-05
IGR 耐磨磁力齿轮泵	06-09
IG/IGR 特性曲线图	10-10

### 陶瓷柱塞泵系列



MP 陶瓷柱塞泵	40-41
使用说明	42-42

### 磁力齿轮泵系列



MG 普通磁力齿轮泵	12-14
MGH 耐压磁力齿轮泵	15-19
MGS 高压磁力齿轮泵	20-23
MGR 耐磨磁力齿轮泵	24-27
MGT 高低温磁力齿轮泵	28-30
MGP 塑料磁力齿轮泵	31-33
齿轮泵使用说明	34-34
安装及电机使用说明	35-35

### 齿轮流量计系列



MFR 齿轮流量计	44-50
MFR 压力下降曲线图	51-51

### 泵控系统



CFCS流量计组合恒流泵	37-37
客户定制	38-38

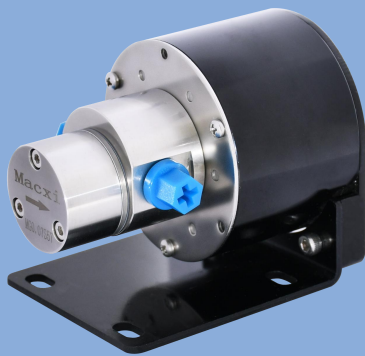


# MICRO MAGNETIC GEAR PUMP

## 微型磁力齿轮泵

IG 磁力齿轮泵  
IG MAGNETIC GEAR PUMP

IGR 耐磨磁力齿轮泵  
IGR WEAR RESISTANT MAGNETIC GEAR PUMP



IG磁力齿轮泵 0.07CC-1.80CC

泵头型号	泵体材质	齿轮材质	密封材质	轴套材质	温度范围	耐压(bar)	压差@水(bar)
IG0.07S40W	316L	PEEK	FKM	PEEK	-40℃ ~ 70℃	10	5
IG0.15S40W	316L	PEEK	FKM	PEEK	-40℃ ~ 70℃	10	10
IG0.30S40W	316L	PEEK	FKM	PEEK	-40℃ ~ 70℃	10	10
IG0.60S70W	316L	PEEK	FKM	PEEK	-40℃ ~ 70℃	10	8
IG0.90S70W	316L	PEEK	FKM	PEEK	-40℃ ~ 70℃	10	4
IG1.80S170W	316L	PEEK	FKM	PEEK	-40℃ ~ 100℃	20	7

密封材质:FKM、PFA、EPDM、FFKM等可选。泵体材质可定制哈氏合金、钛合金等。齿轮泵工作时不能超过电机的限制电流，否则电机会计停机保护。

产品描述

泵体材质采用食品级316L，齿轮及轴套材质为改性高强度PEEK，可以为任何高精密应用提供无与伦比的泵送性能。通过精密的齿轮来提供平稳、无脉动的流体输送，高扭矩的电磁驱动器，在低速下仍可实现快速响应，优化的型腔设计泵于大尺寸范围的进口和出口情况运作，性能优异。采用化学兼容性广泛的材料，可耐受大部分腐蚀性液体。

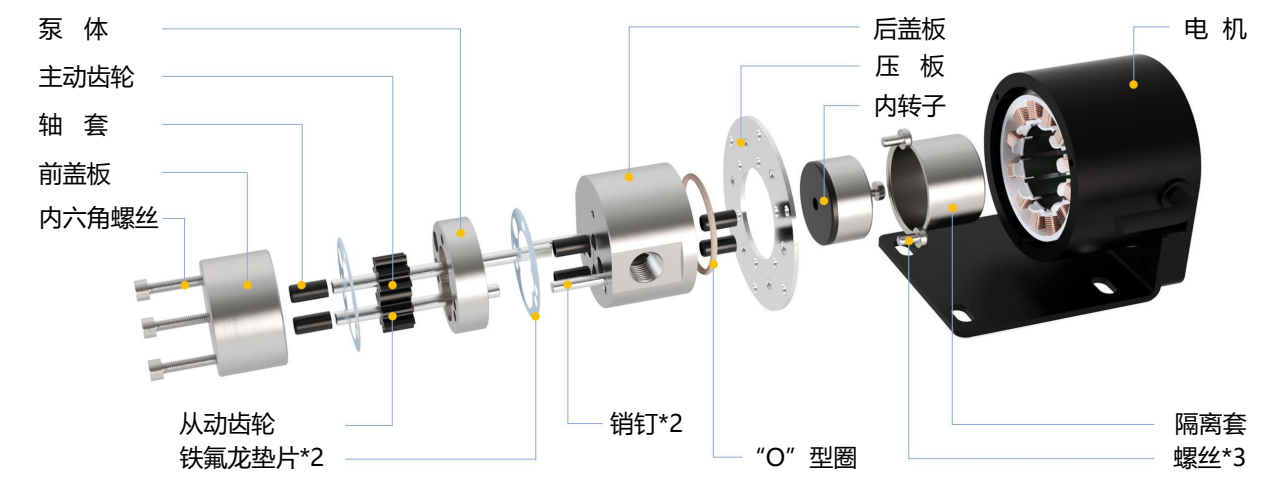
产品优点

无泄漏；低噪音；使用寿命长；耐腐蚀；出口压力稳定；无脉动；结构简单；维护方便；泵头与电机采用一体式设计，体积小，适合安装在空间有限的箱体。

应用场合

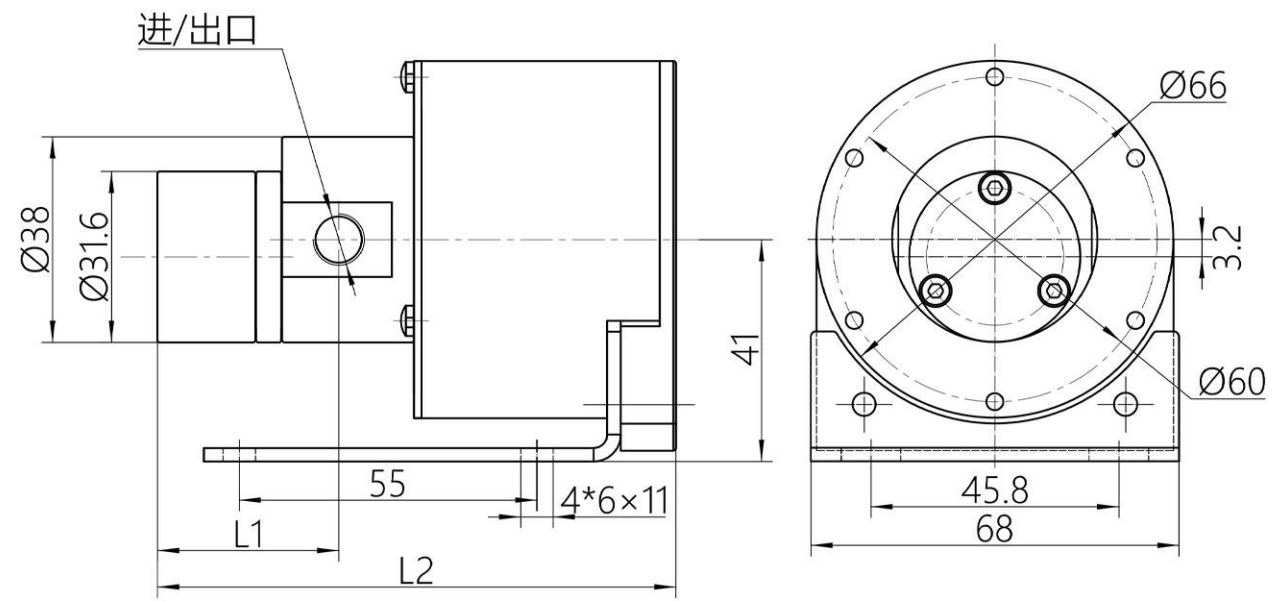
航天航空器、化学化工行业（如试剂、药剂、胶片制造、制药设备等）、各类激光设备仪器的微型冷却装置,喷绘及喷码机制造、咖啡机萃取、高性能彩色印刷设备、充电桩液冷系统、分子蒸馏设备、甲醇制氢设备、尾气处理系统等。

结构示意图





IG磁力齿轮泵 0.07CC-0.30CC

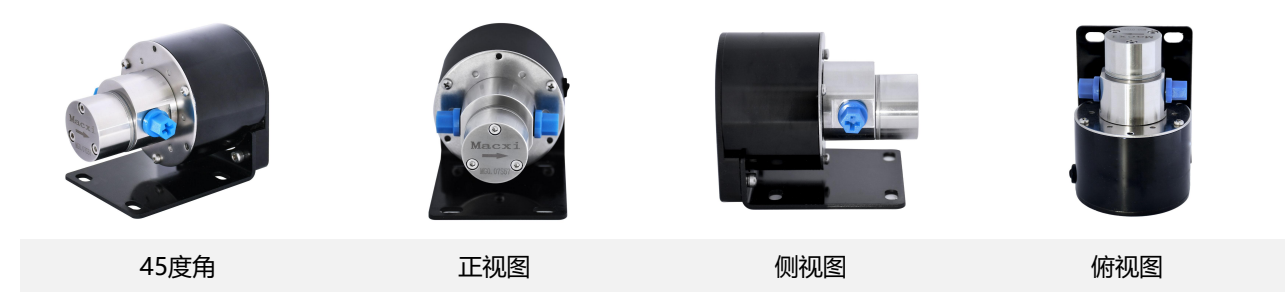


排量 (ml/r)	泵头型号	L1 (mm)	L2 (mm)	进出口尺寸	转速 (rpm)	流量范围 (ml/min)	重量 (kg)
0.07	IG0.07S40W	31.2	93.6	G1/8	300-4000	21-280	0.77
0.15	IG0.15S40W	33.2	95.6	G1/8	300-4000	45-600	0.77
0.30	IG0.30S40W	33.2	95.6	G1/8	300-4000	90-1200	0.77

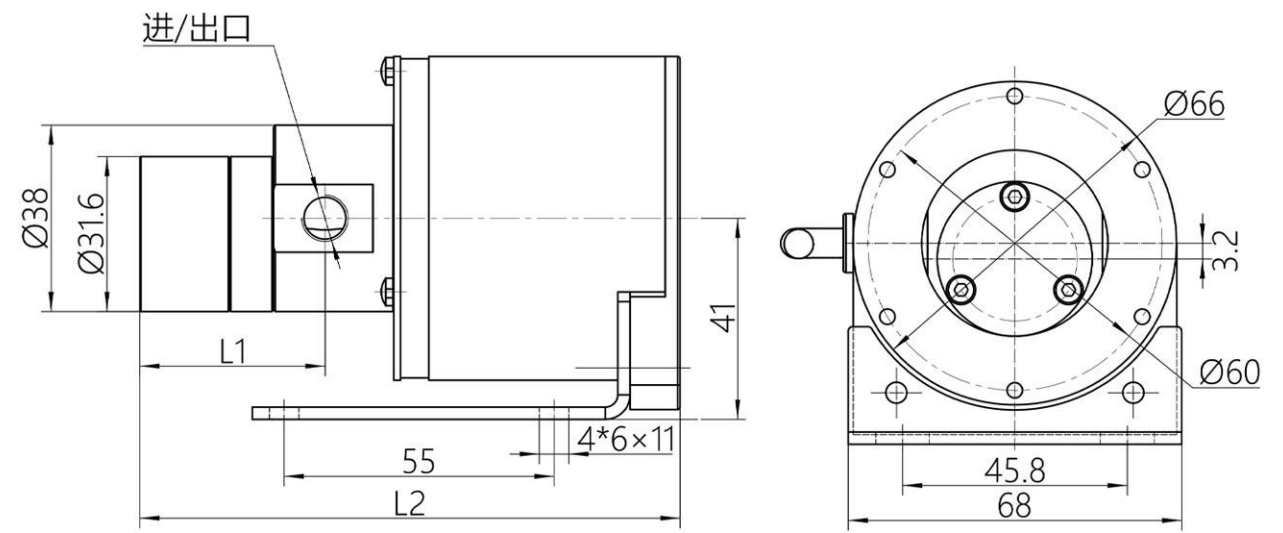
电机参数（含接线定义）

额定电压/电流	DC24V/2.2A	红	+24V
转速范围	500-4500rpm	黑	0
粘度范围	0.2-1500cps	棕	速度控制信号0-5V输入
调速电压	0-5 (0.35V/0N/0.3V/OFF)	蓝	5V电平，方波，每转2个脉冲

产品实物图



IG磁力齿轮泵 0.60CC-0.90CC

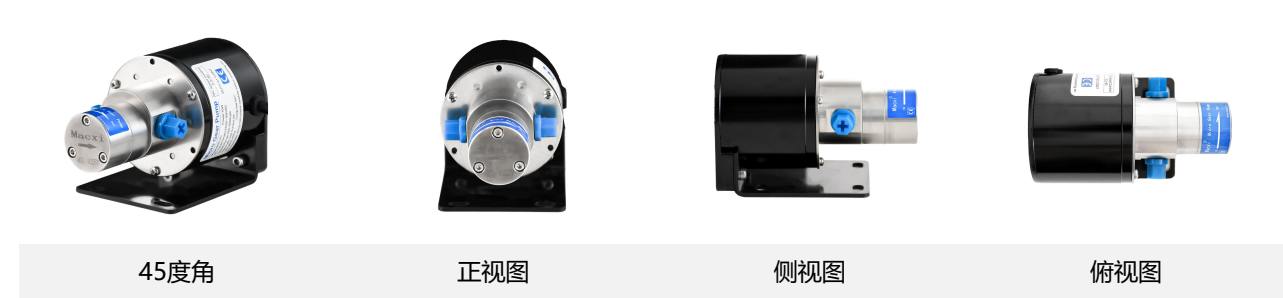


排量 (ml/r)	泵头型号	L1 (mm)	L2 (mm)	进出口尺寸	转速 (rpm)	流量范围 (ml/min)	重量 (kg)
0.60	IG0.60S70W	37.6	110	G1/8	300-4000	180-2400	0.93
0.90	IG0.90S70W	41.8	114.2	G1/8	300-4000	270-3600	0.94

电机参数（含接线定义）

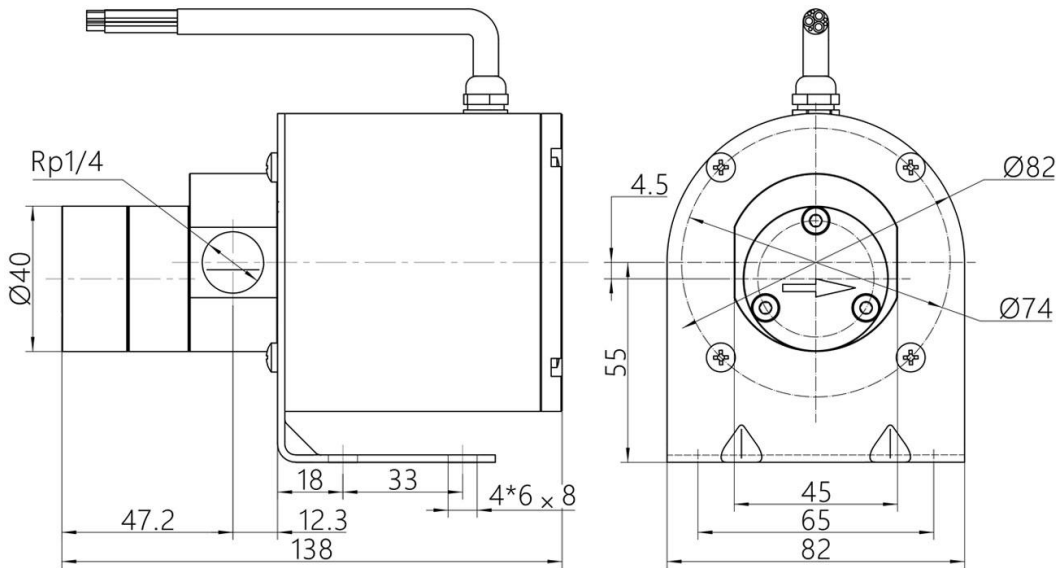
额定电压/电流	DC24V/3.3A	红	+24V
转速范围	500-4500rpm	黑	0
粘度范围	0.2-1500cps	棕	速度控制信号0-5V输入
调速电压	0-5 (0.35V/0N/0.3V/0FF)	蓝	5V电平，方波，每转2个脉冲

产品实物图





IG磁力齿轮泵 1.80CC



排量 (ml/r)	泵头型号	进出口尺寸		转速 (rpm)	流量范围 (L/min)	重量 (kg)
1.80	IG1.80S170W	47.2	138	G1/4	0.9-7.2	1.74

电机参数

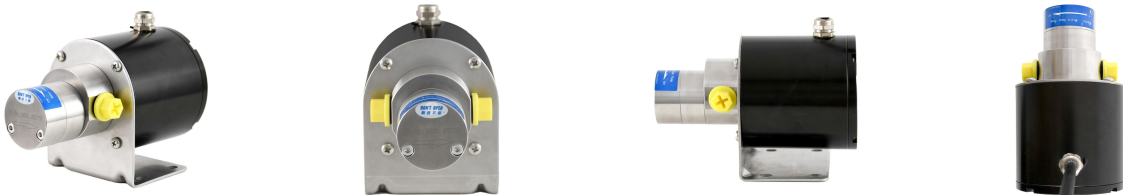
额定电压/电流	DC24V/7A	粘度范围	0.2-3000cps
转速范围	500-2800rpm	调速电压	0-5V

接线定义

红(粗)	DC24V	黑(粗)	DC0V
红(细)	5V内部电源	棕(细)	5V电平, 方波, 每转4个脉冲
绿(细)	模拟调速信号输入, 0-5V	蓝(细)	RS485差分信号A
黑(细)	GND	白(细)	RS485差分信号B

使用电位器调速时，建议接5V内部电源和GND

产品实物图



45度角

正视图

侧视图

俯视图

IGR耐磨磁力齿轮泵 0.07CC-1.80CC

泵头型号	泵体材质	齿轮材质	密封材质	轴套材质	温度范围	耐压(bar)	压差@水(bar)
IGR0.07D40W	316L	钨钢	FKM	PEEK	-40℃ ~ 70℃	10	5
IGR0.15D40W	316L	钨钢	FKM	PEEK	-40℃ ~ 70℃	10	10
IGR0.30D40W	316L	钨钢	FKM	PEEK	-40℃ ~ 70℃	10	10
IGR0.60D70W	316L	钨钢	FKM	PEEK	-40℃ ~ 70℃	10	8
IGR0.90D70W	316L	钨钢	FKM	PEEK	-40℃ ~ 70℃	10	4
IGR1.80D170W	316L	钨钢	FKM	PEEK	-40℃ ~ 100℃	20	7

密封材质:FKM、PFA、EPDM、FFKM等可选。齿轮泵工作时不能超过电机的限制电流，否则电机会计停机保护。

产品描述

泵体材质采用食品级316L涂层DLC，齿轮材质为钨钢，轴套材质为改性高强度PEEK，耐磨微型齿轮泵在研磨性液体（如：喷码机白墨，喷墨机陶瓷墨水或含有纳米级硬质颗粒的液体）应用方面可以提供出色的泵送性能和更长的使用寿命。

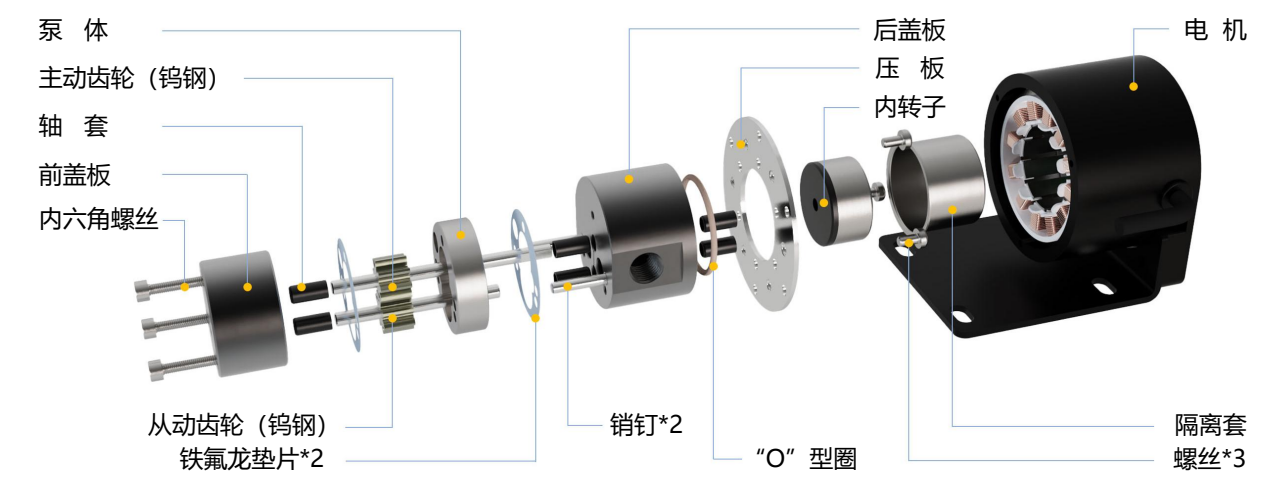
产品优点

无泄漏；低噪音；使用寿命长；耐腐蚀；出口压力稳定；无脉动；结构简单；维护方便；泵头与电机采用一体式设计，体积小，适合安装在空间有限的箱体。

应用场合

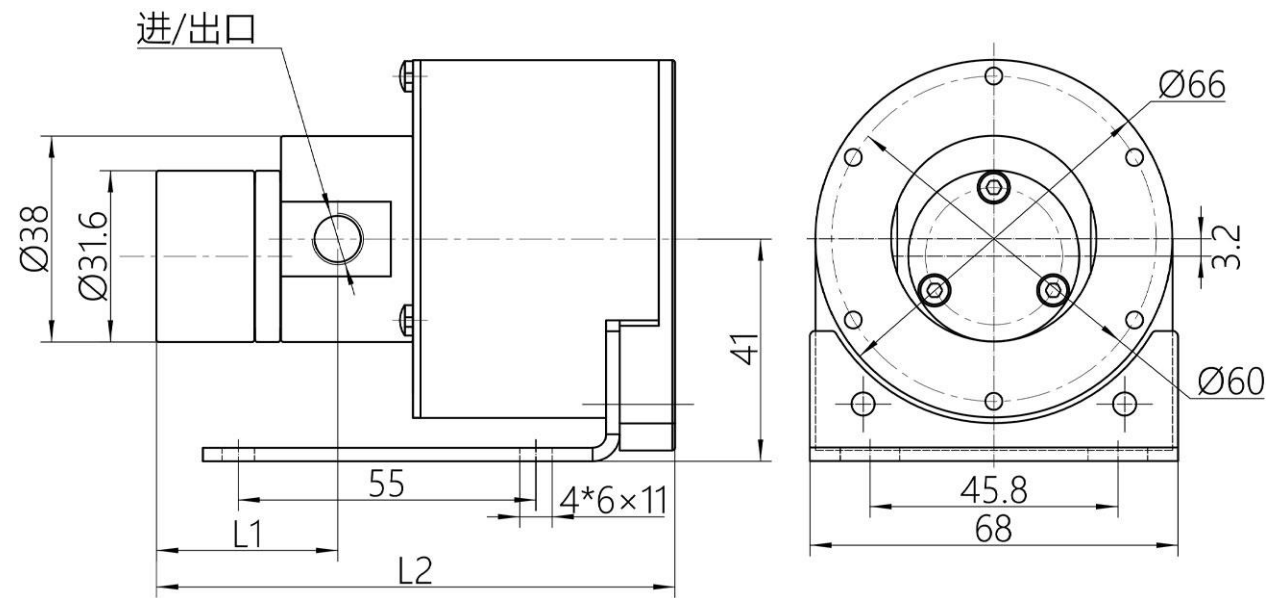
航天航空器、化学化工行业（如试剂、药剂、胶片制造、制药设备等）、各类激光设备仪器的微型冷却装置,喷绘及喷码机制造、高性能彩色印刷设备、充电桩液冷系统、分子蒸馏设备、甲醇制氢设备、尾气处理系统等。

结构示意图





IGR耐磨磁力齿轮泵 0.07CC-0.30CC

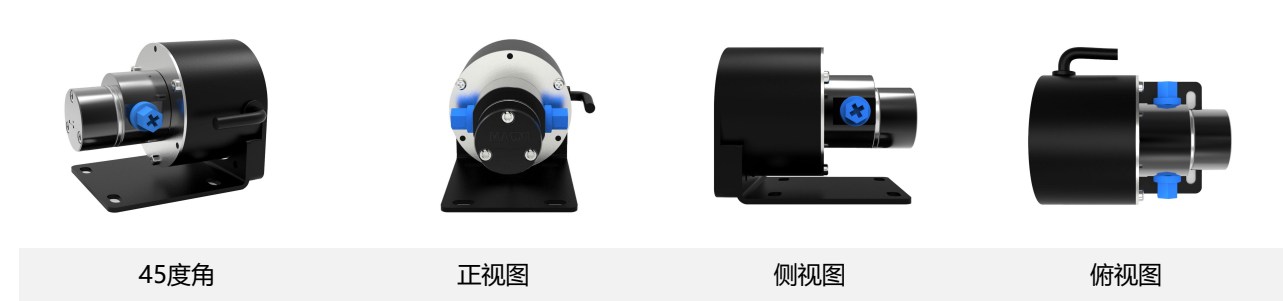


排量 (ml/r)	泵头型号	L1 (mm)	L2 (mm)	进出口尺寸	转速 (rpm)	流量范围 (ml/min)	重量 (kg)
0.07	IGR0.07D40W	31.2	93.6	G1/8	300-3000	21-210	0.77
0.15	IGR0.15D40W	33.2	95.6	G1/8	300-3000	45-450	0.77
0.30	IGR0.30D40W	33.2	95.6	G1/8	300-3000	90-900	0.77

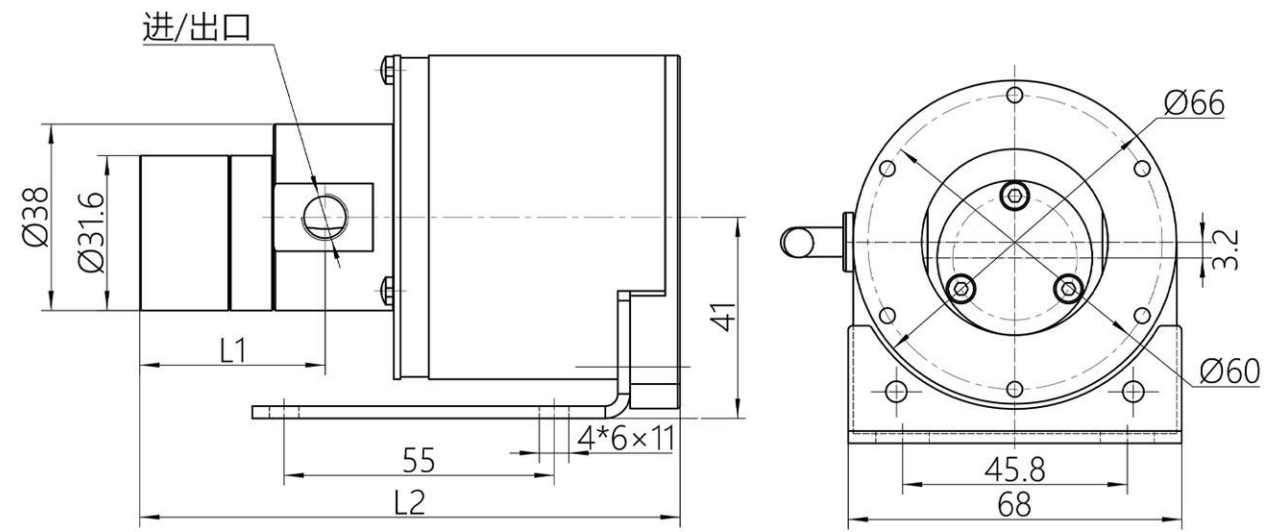
电机参数（含接线定义）

额定电压/电流	DC24V/2.2A	红	+24V
转速范围	500-4500rpm	黑	0
粘度范围	0.2-1500cps	棕	速度控制信号0-5V输入
调速电压	0-5 (0.35V/0N/0.3V/OFF)	蓝	5V电平，方波，每转2个脉冲

产品实物图



IGR耐磨磁力齿轮泵 0.60CC-0.90CC



排量 (ml/r)	泵头型号	L1 (mm)	L2 (mm)	进出口尺寸	转速 (rpm)	流量范围 (ml/min)	重量 (kg)
0.60	IGR0.60D70W	37.6	110	G1/8	300-3000	180-1800	0.93
0.90	IGR0.90D70W	41.8	114.2	G1/8	300-3000	270-2700	0.94

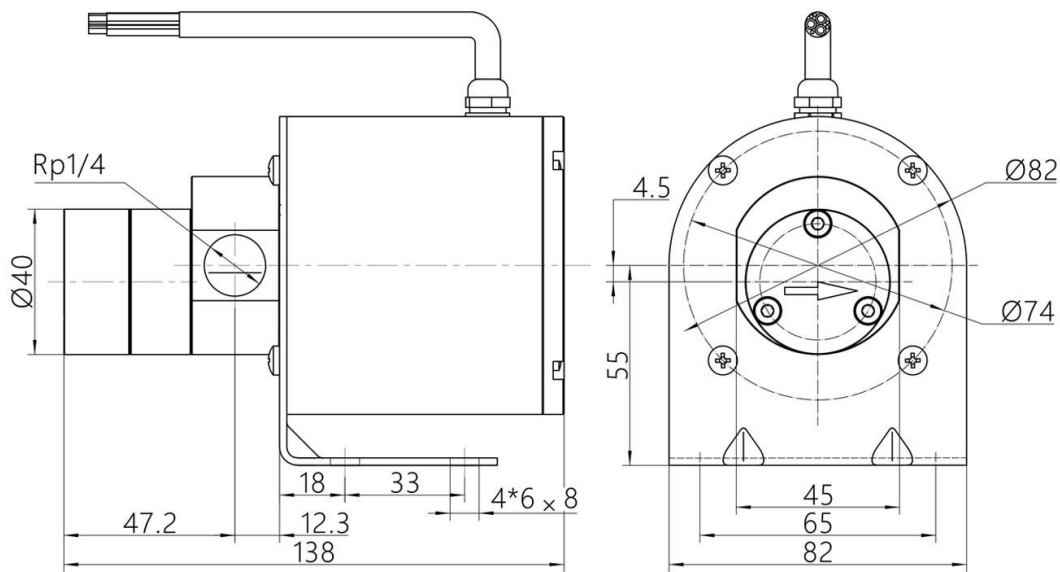
电机参数（含接线定义）

额定电压/电流	DC24V/3.3A	红	+24V
转速范围	500-4500rpm	黑	0
粘度范围	0.2-1500cps	棕	速度控制信号0-5V输入
调速电压	0-5 (0.35V/0N/0.3V/OFF)	蓝	5V电平，方波，每转2个脉冲

产品实物图



IGR耐磨磁力齿轮泵 1.80CC



排量 (ml/r)	泵头型号	进出口尺寸		转速 (rpm)	流量范围 (L/min)	重量 (kg)
1.80	IGR1.80D170W	47.2	138	G1/4	500-3000	1.74

电机参数

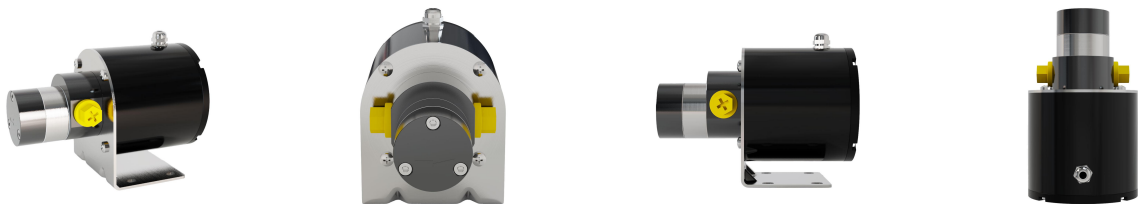
额定电压/电流	DC24V/7A	粘度范围	0.2-3000cps
转速范围	500-2800rpm	调速电压	0-5V

接线定义

红(粗)	DC24V	黑(粗)	DC0V
红(细)	5V内部电源	棕(细)	5V电平, 方波, 每转4个脉冲
绿(细)	模拟调速信号输入, 0-5V	蓝(细)	RS485差分信号A
黑(细)	GND	白(细)	RS485差分信号B

使用电位器调速时，建议接5V内部电源和GND

产品实物图



45度角

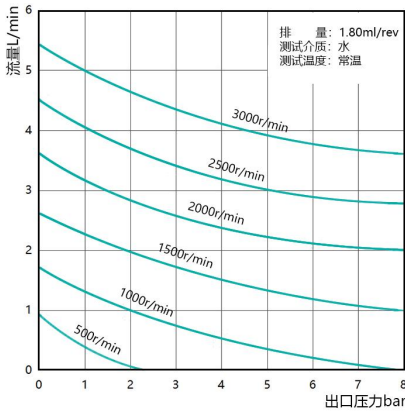
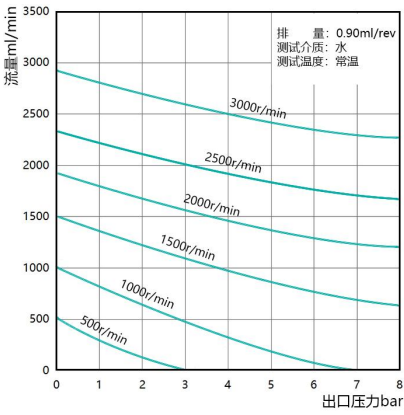
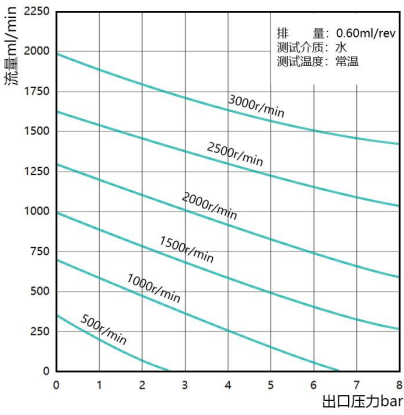
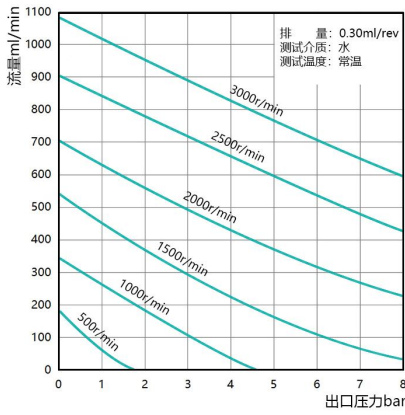
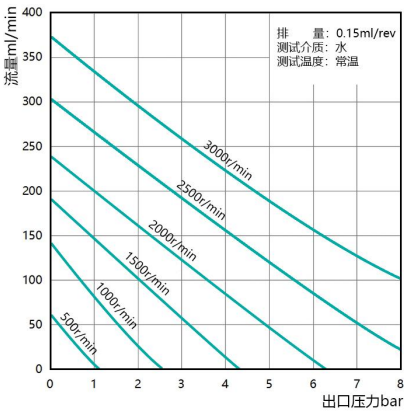
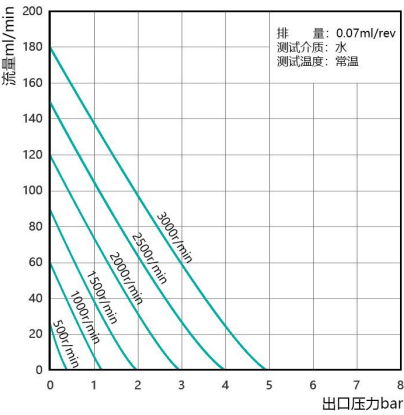
正视图

侧视图

俯视图



特性曲线图 测试介质:水 测试温度:常温



# MAGNETIC GEAR PUMP

## 磁力齿轮泵

MG 普通磁力齿轮泵  
MG STANDARD MAGNETIC GEAR PUMP

MGH 耐压磁力齿轮泵  
MGH PRESSURE-RESISTANT MAGNETIC GEAR PUMP

MGS 高压磁力齿轮泵  
MGS HIGH-PRESSURE MAGNETIC GEAR PUMP

MGR 耐磨磁力齿轮泵  
MGR WEAR-RESISTANT MAGNETIC GEAR PUMP

MGT 高低温磁力齿轮泵  
MGT HIGH AND LOW TEMPERATURE MAGNETIC GEAR PUMP

MGP 塑料磁力齿轮泵  
MGP PLASTIC MAGNETIC GEAR PUMP



泵头参数 0.07CC-3.0CC

泵头型号	泵体材质	齿轮材质	密封材质	轴套材质	温度范围	耐压(bar)	压差@水(bar)
MG0.07S57	316L	PEEK	FKM	PEEK	-40℃ ~ 80℃	10	5
MG0.15S57	316L	PEEK	FKM	PEEK	-40℃ ~ 80℃	10	8
MG0.30S57	316L	PEEK	FKM	PEEK	-40℃ ~ 80℃	10	8
MG0.60S57	316L	PEEK	FKM	PEEK	-40℃ ~ 70℃	10	8
MG0.90S57	316L	PEEK	FKM	PEEK	-40℃ ~ 70℃	10	8
MG1.20S57	316L	PEEK	FKM	PEEK	-40℃ ~ 50℃	10	8
MG1.50S57	316L	PEEK	FKM	PEEK	-40℃ ~ 50℃	10	8
MG1.8S72	316L	PEEK	FKM	PEEK	-40℃ ~ 70℃	10	8
MG3.0S72	316L	PEEK	FKM	PEEK	-40℃ ~ 50℃	10	8

密封材质:FKM、PFA、EPDM、FFKM等可选；温度可定制-40℃-120℃，如温度超过120℃，请选择MGT高低温齿轮泵。  
泵体材质可定制哈氏合金、钛合金等。

产品描述

泵体材质选用食品级316L,齿轮及轴套材质为改性高强度PEEK,密封标配FKM(PFA、EPDM、FFKM等可选)，齿轮泵整体耐压1MPa，适用于绝大多数溶剂、酸碱、有机卤化物、碳氢化合物、有机氮化物、无机试剂等。

产品优点

无泄漏；低噪音；使用寿命长；耐腐蚀；出口压力稳定；无脉动；结构简单；维护方便。

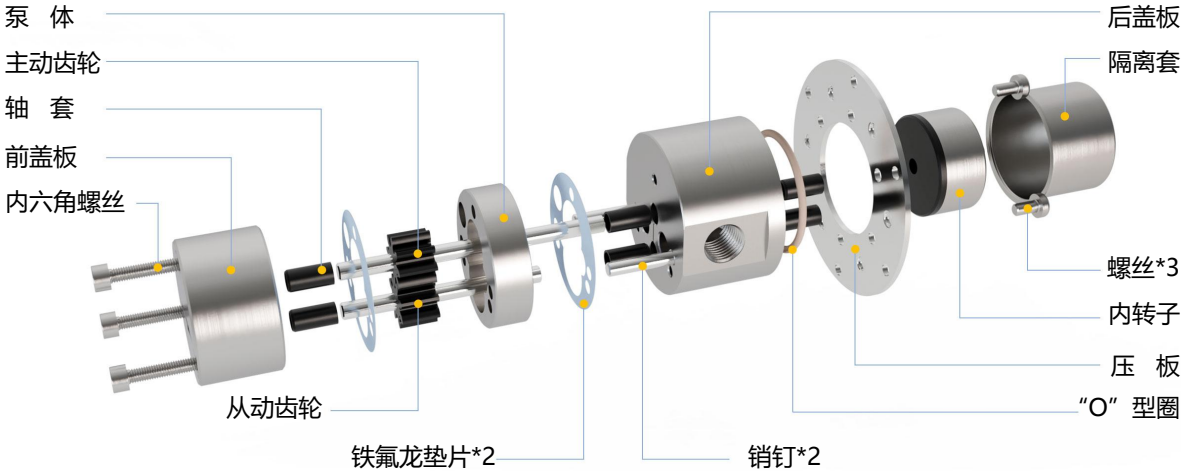
应用场合

航天航空器、化学化工行业（如试剂、药剂、胶片制造、制药设备等）、各类激光设备仪器的微型冷却装置,喷绘及喷码机制造、高性能彩色印刷设备、充电桩液冷系统、分子蒸馏设备、甲醇制氢设备、尾气处理系统等。

可配电机（泵头与电机组合尺寸请咨询本公司）

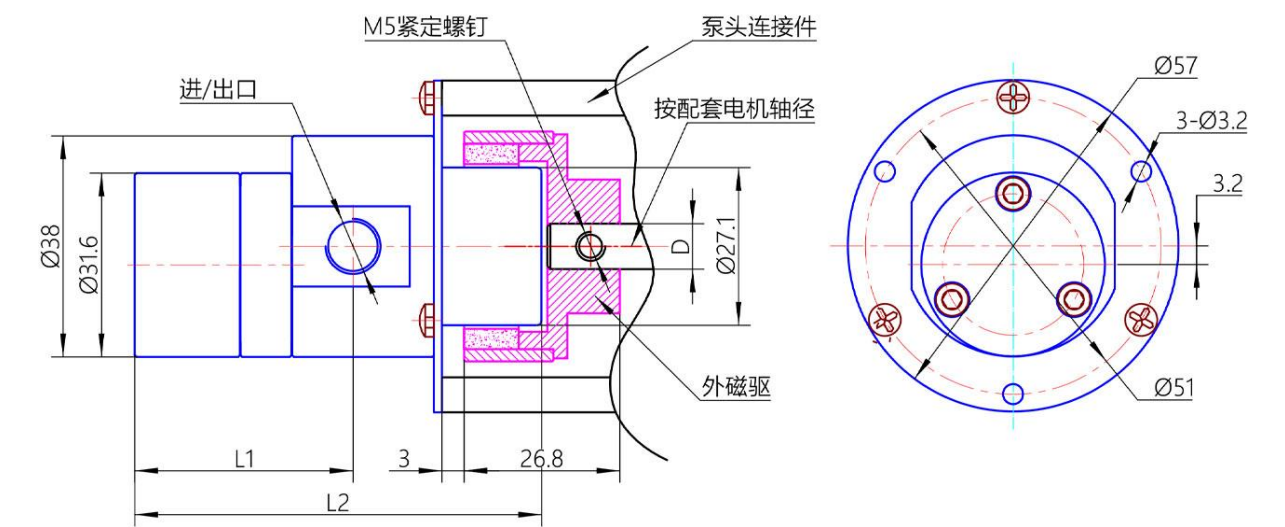
直流无刷电机，直流有刷电机，异步电机，伺服电机等。

结构示意图



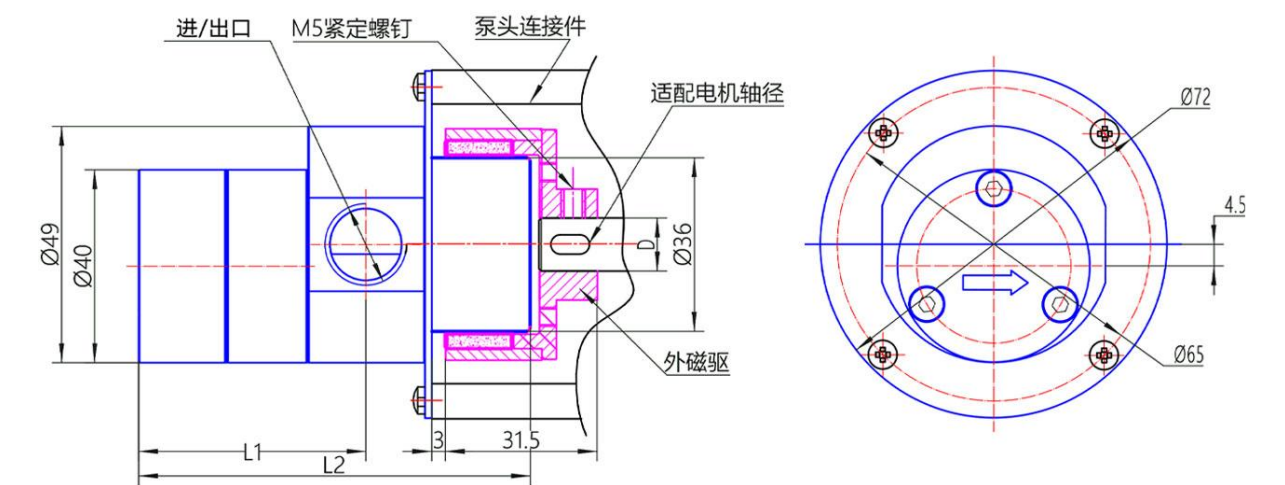


泵头加连接件尺寸 0.07CC-1.50CC



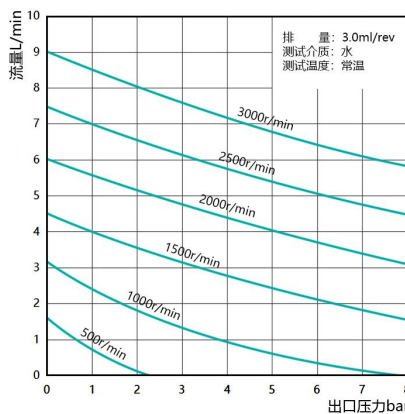
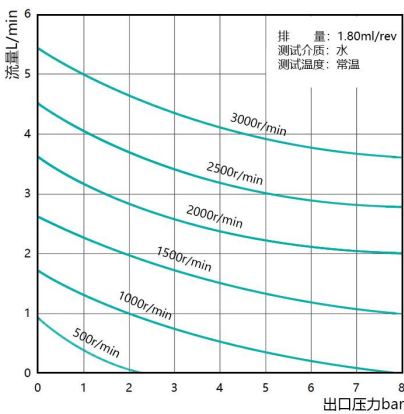
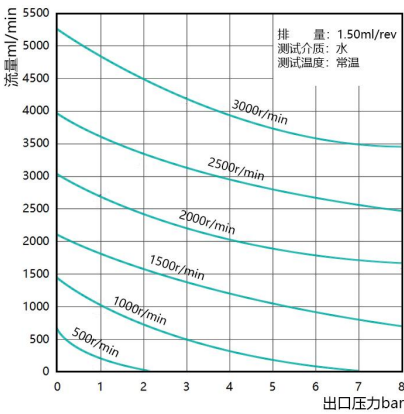
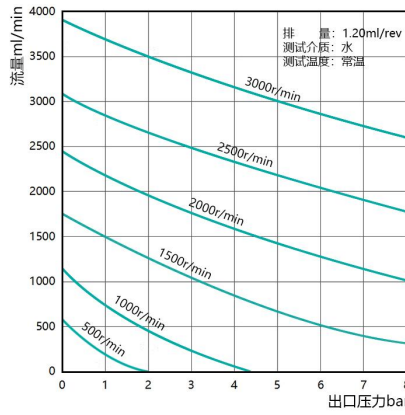
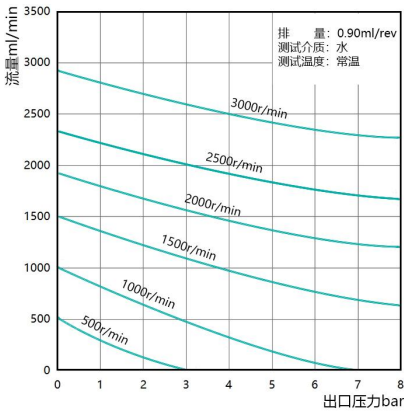
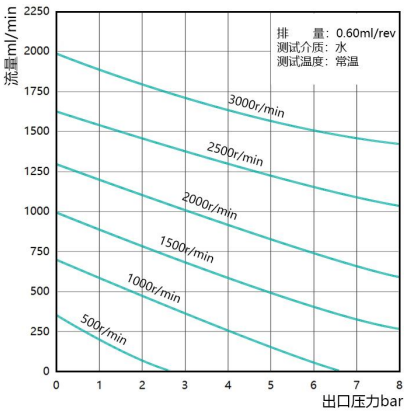
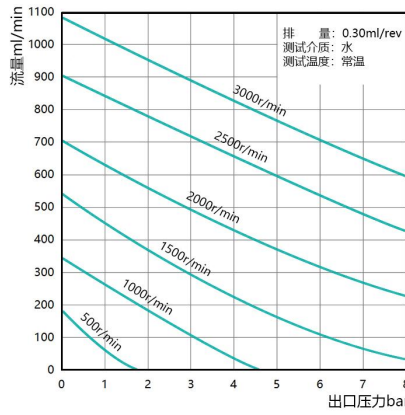
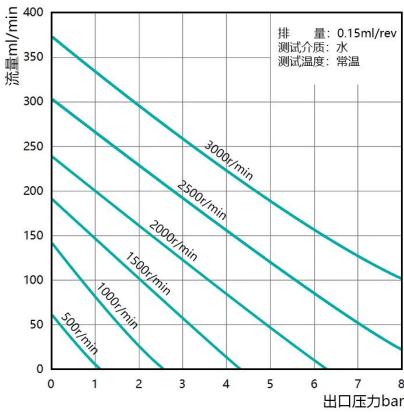
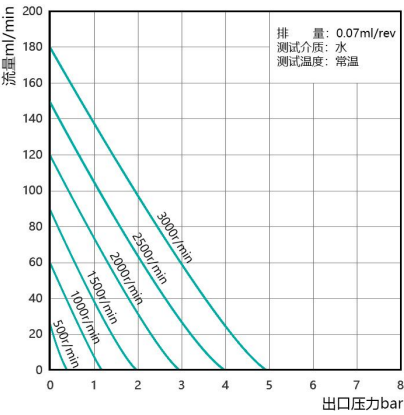
排量 (ml/r)	泵头型号	L1 (mm)	L2 (mm)	进出口 尺寸	转速 (rpm)	流量范围 (ml/min)	重量 (kg)
0.07	MG0.07S57	31.0	61.9	G1/8	100-4000	7-280	0.38
0.15	MG0.15S57	33.2	64.1	G1/8	100-4000	15-600	0.38
0.30	MG0.30S57	33.2	64.1	G1/8	100-4000	30-1200	0.38
0.60	MG0.60S57	37.6	68.5	G1/8	100-4000	60-2400	0.39
0.90	MG0.90S57	41.8	72.7	G1/8	100-4000	90-3600	0.41
1.20	MG1.20S57	46.2	77.1	G1/8	100-4000	120-4800	0.43
1.50	MG1.50S57	51.8	82.7	G1/4	100-4000	150-6000	0.44

泵头加连接件尺寸 1.8CC-3.0CC



排量 (ml/r)	泵头型号	L1 (mm)	L2 (mm)	进出口 尺寸	转速 (rpm)	流量范围 (L/min)	重量 (kg)
1.8	MG1.8S72	47.2	81.3	G1/4	100-4000	0.18-7.2	0.70
3.0	MG3.0S72	65.3	99.4	G3/8	100-4000	0.3-12	0.83

特性曲线图 测试介质:水 测试温度:常温



泵头参数 0.15CC-50.0CC

泵头型号	泵体材质	齿轮材质	密封材质	轴套材质	温度范围	耐压(bar)	压差@水(bar)
MGH0.15S57	316L	PEEK	FKM	PEEK	-40℃ ~ 80℃	40	11
MGH0.30S57	316L	PEEK	FKM	PEEK	-40℃ ~ 80℃	40	20
MGH0.60S57	316L	PEEK	FKM	PEEK	-40℃ ~ 70℃	40	20
MGH0.90S57	316L	PEEK	FKM	PEEK	-40℃ ~ 70℃	40	15
MGH1.8S72	316L	PEEK	FKM	PEEK	-40℃ ~ 70℃	40	20
MGH3.2S88	316L	PEEK	PFA	PEEK	-40℃ ~ 85℃	30	18
MGH6.0S88	316L	PEEK	PFA	PEEK	-40℃ ~ 70℃	30	15
MGH12.0S88	316L	PEEK	PFA	PEEK	-40℃ ~ 70℃	30	7
MGH18.0S128	316L	PEEK	FKM	PEEK	-40℃ ~ 70℃	40	14
MGH20.0S145	316L	PEEK	FKM	PEEK	-40℃ ~ 100℃	40	16
MGH30.0S145	316L	PEEK	FKM	PEEK	-40℃ ~ 100℃	40	10
MGH40.0S145	316L	PEEK	FKM	PEEK	-40℃ ~ 100℃	40	8
MGH50.0S145	316L	PEEK	FKM	PEEK	-40℃ ~ 100℃	40	6

密封材质:FKM、PFA、EPDM、FFKM等可选；温度可定制-40℃-120℃，如温度超过120℃，请选择MGT高低温齿轮泵。  
泵体材质可定制哈氏合金、钛合金等。

产品描述

泵体材质采用食品级316L，齿轮及轴套材质为改性高强度PEEK，齿轮泵整体采用“O”型圈密封，整体耐压超3MPa，适用于绝大多数溶剂、酸碱、有机卤化物、碳氢化合物、有机氮化物、无机试剂等。

产品优点

无泄漏；低噪音；使用寿命长；耐腐蚀；出口压力稳定；无脉动；结构简单；维护方便；耐压高。

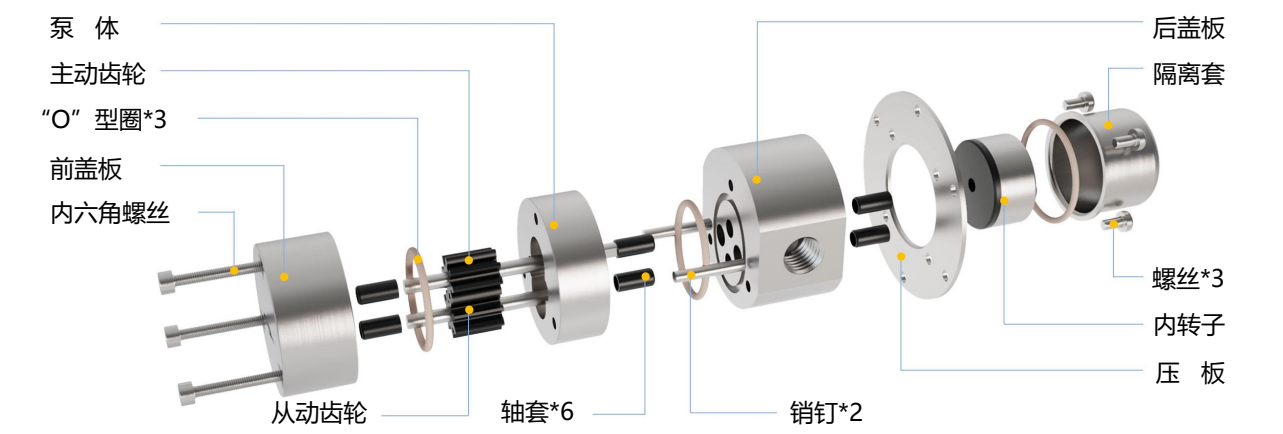
应用场合

航天航空器、化学化工行业（如试剂、药剂、胶片制造、制药设备等）、各类激光设备仪器的微型冷却装置,喷绘及喷码机制造、高性能彩色印刷设备、充电桩液冷系统、分子蒸馏设备、甲醇制氢设备、尾气处理系统等。

可配电机（泵头与电机组合尺寸请咨询本公司）

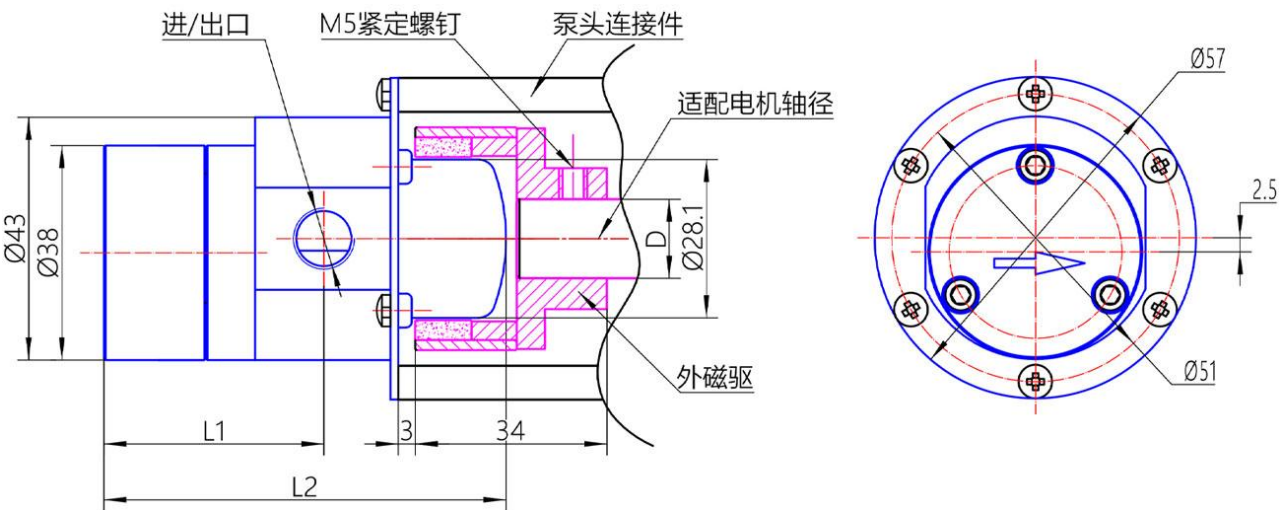
直流无刷电机，直流有刷电机，异步电机，伺服电机等。

结构示意图



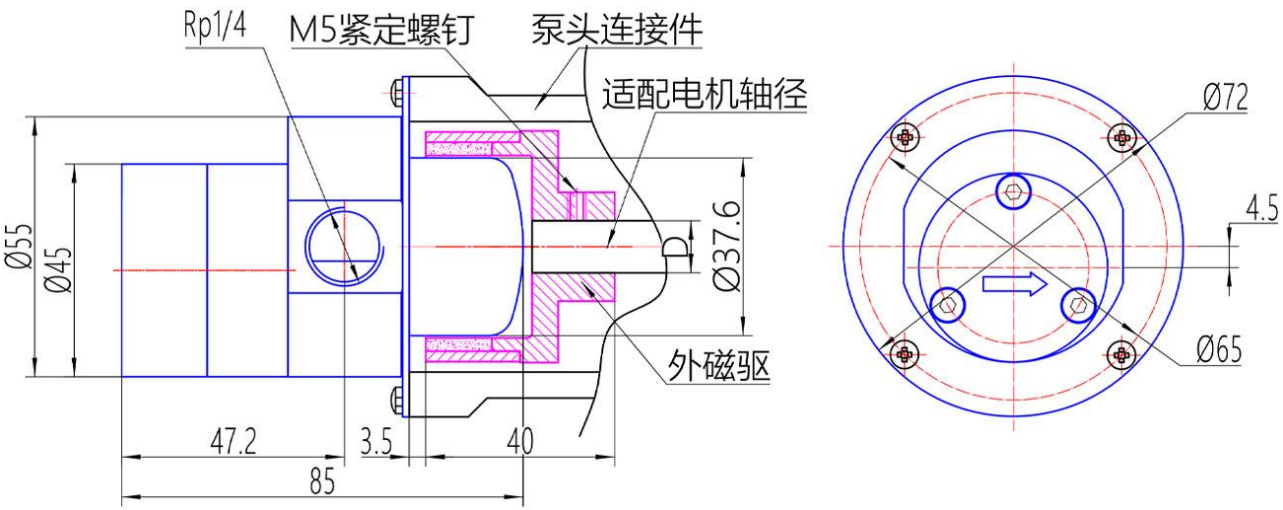


泵头加连接件尺寸 0.15CC-0.90CC



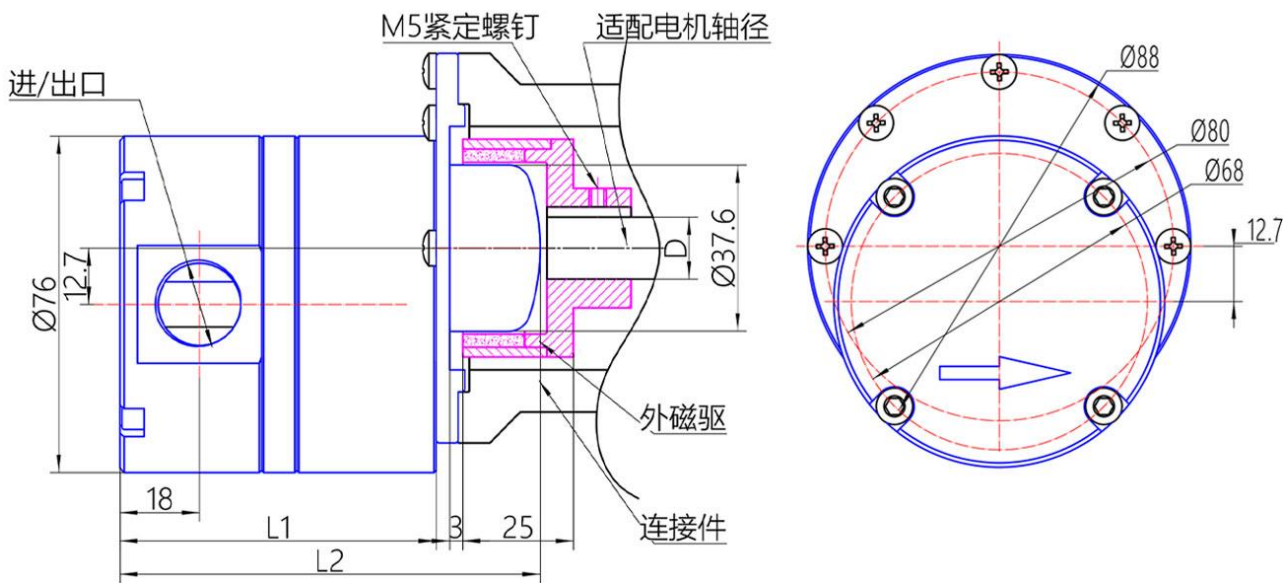
排量 (ml/r)	泵头型号	L1 (mm)	L2 (mm)	进出口 尺寸	转速 (rpm)	流量范围 (ml/min)	重量 (kg)
0.15	MGH0.15S57	35	67.3	G1/8	100-3000	15-450	0.51
0.30	MGH0.30S57	35	67.3	G1/8	100-3000	30-900	0.51
0.60	MGH0.60S57	39	71.3	G1/8	100-3000	60-1800	0.52
0.90	MGH0.90S57	43.4	75.7	G1/8	100-3000	90-2700	0.54

泵头加连接件尺寸 1.8CC



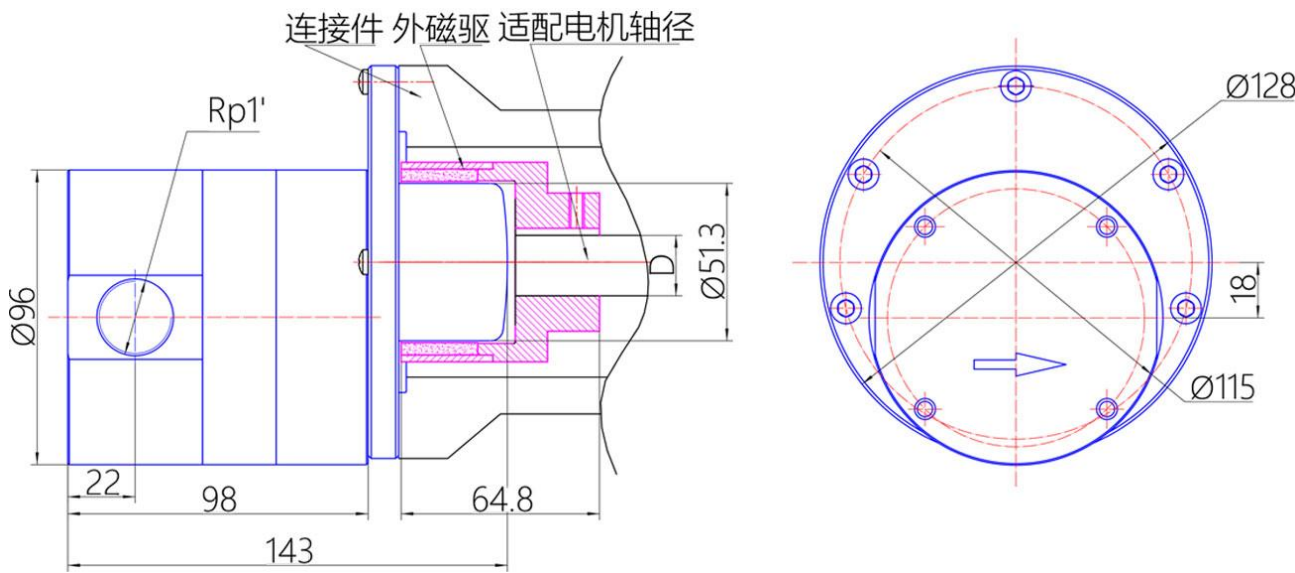
排量 (ml/r)	泵头型号	进出口 尺寸	转速 (rpm)	流量范围 (L/min)	重量 (kg)
1.8	MGH1.8S72	G1/4	100-3000	0.18-5.4	0.90

泵头加连接件尺寸 3.2CC-12.0CC



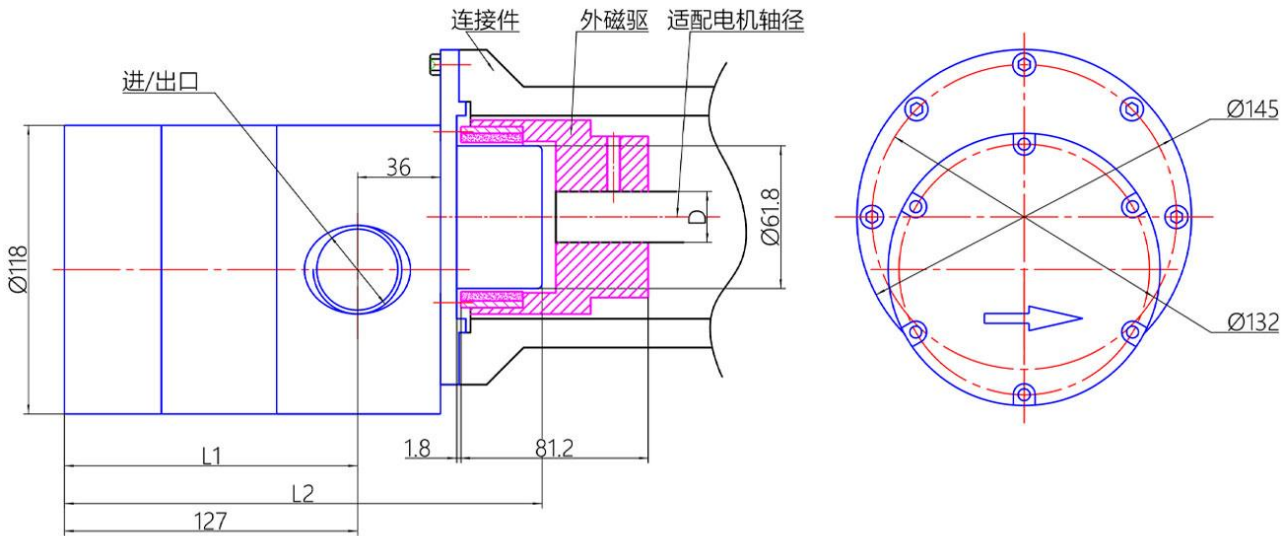
排量 (ml/r)	泵头型号	L1 (mm)	L2 (mm)	进出口 尺寸	转速 (rpm)	流量范围 (L/min)	重量 (kg)
3.20	MGH3.2S88	76.3	116.8	G1/2	100-3000	0.32-8.96	2.7
6.00	MGH6.0S88	84.3	124.8	G1/2	100-3000	0.6-16.8	2.9
12.00	MGH12.0S88	100.3	140.8	G3/4	100-3000	1.2-33.6	3.2

泵头加连接件尺寸 18.0CC



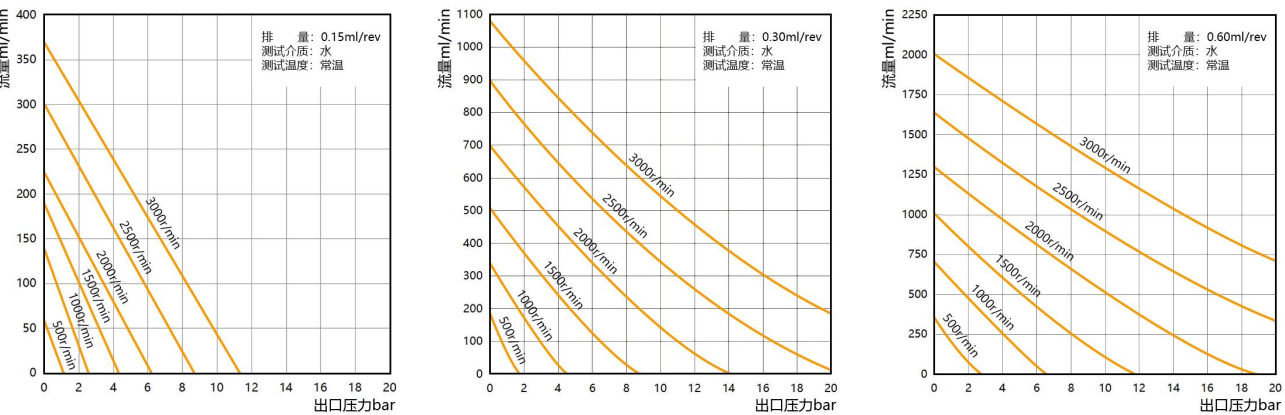
排量 (ml/r)	泵头型号	98	143	进出口 尺寸	转速 (rpm)	流量范围 (L/min)	重量 (kg)
18.0	MGH18.0S128	98	143	G1	100-2800	1.8-50.4	6

泵头加连接件尺寸 20.0CC-50.0CC

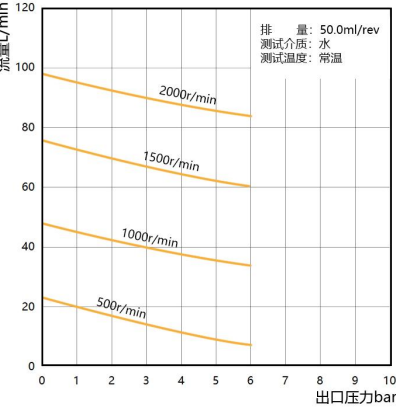
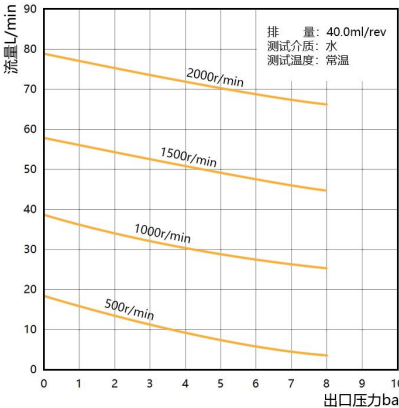
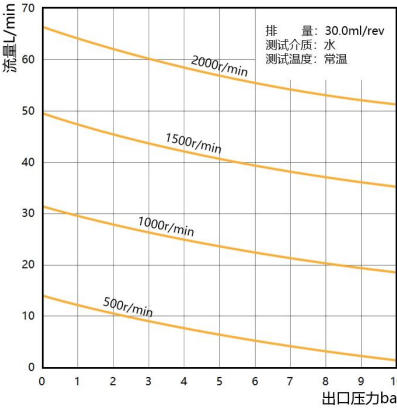
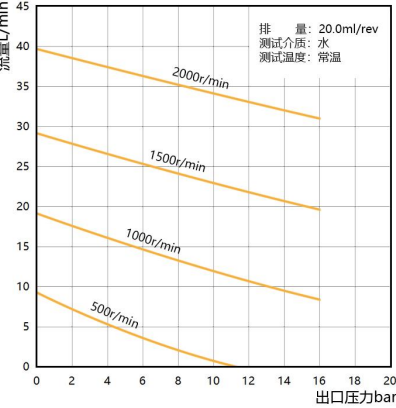
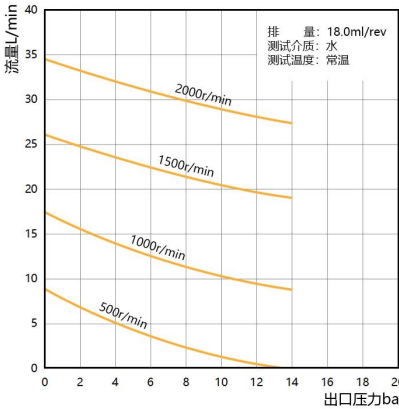
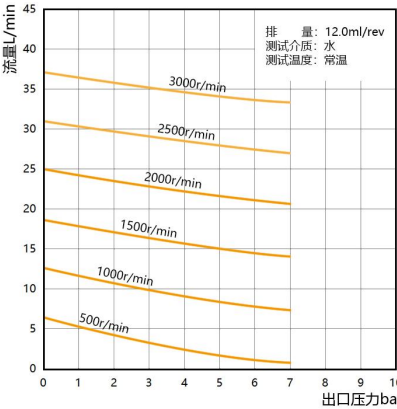
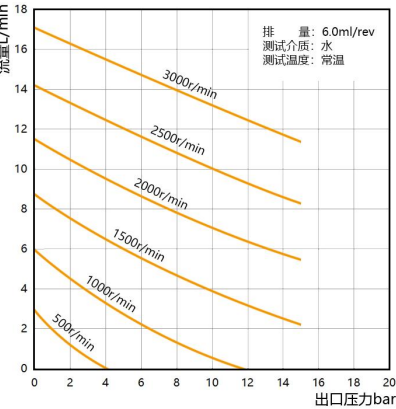
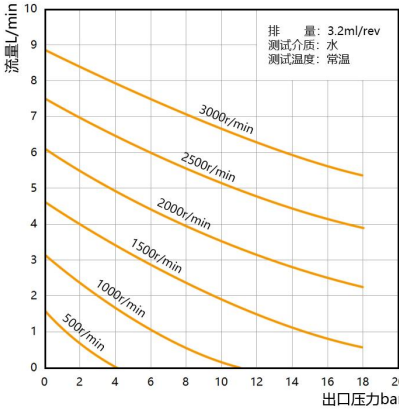
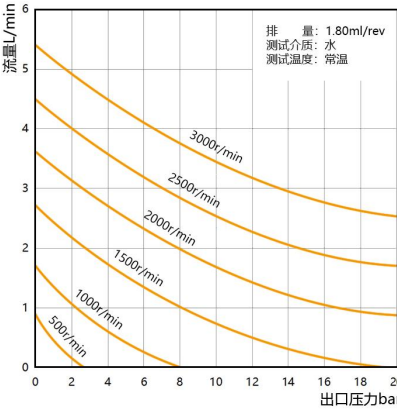
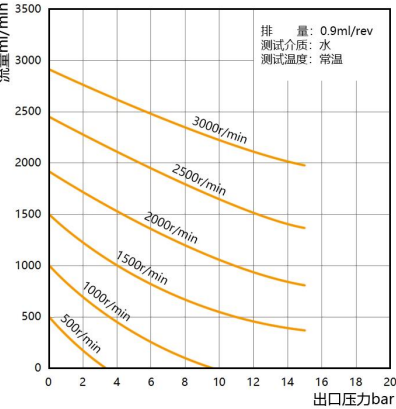


排量 (ml/r)	泵头型号	L1 (mm)	L2 (mm)	进出口 尺寸	转速 (rpm)	流量范围 (L/min)	重量 (kg)
20.0	MGH20.0S145	97	206	G1'	100-2800	2-56	9.4
30.0	MGH30.0S145	107	216	G1'	100-2800	3-84	10.4
40.0	MGH40.0S145	117	226	G1'	100-2800	4-112	11.4
50.0	MGH50.0S145	127	236	G1-1/4'	100-2800	5-140	12.4

特性曲线图 测试介质:水 测试温度:常温



特性曲线图 测试介质:水 测试温度:常温





泵头参数 3.2CC-50.0CC

泵头型号	泵体材质	齿轮材质	密封材质	轴套材质	温度范围	耐压(bar)	压差@水(bar)
MGS3.2S88	316L	PEEK	PFA	PEEK	-40℃~85℃	30	30
MGS6.0S88	316L	PEEK	PFA	PEEK	-40℃~70℃	30	30
MGS12.0S88	316L	PEEK	PFA	PEEK	-40℃~70℃	30	13
MGS18.0S128	316L	PEEK	FKM	PEEK	-40℃~70℃	40	27
MGS20.0S145	316L	PEEK	FKM	PEEK	-40℃~100℃	40	30
MGS30.0S145	316L	PEEK	FKM	PEEK	-40℃~100℃	40	20
MGS40.0S145	316L	PEEK	FKM	PEEK	-40℃~100℃	40	16
MGS50.0S145	316L	PEEK	FKM	PEEK	-40℃~100℃	40	12

密封材质:FKM、PFA、EPDM、FFKM等可选；温度可定制-40℃-120℃，如温度超过120℃，请选择MGT高低温齿轮泵。  
泵体材质可定制哈氏合金、钛合金等。

产品描述

泵体材质采用食品级316L，齿轮及轴套材质为改性高强度PEEK。齿轮泵整体采用“O”型圈密封，整体耐压超3MPa。内外磁采用双磁瓦设计，大大增加了磁力联轴器的磁力扭矩，部分产品压差可超4MPa，(建议2MPa以下使用，压差超2MPa工作会降低泵的使用寿命)，适用于绝大多数溶剂、酸碱、有机卤化物、碳氢化合物、有机氮化物、无机试剂等。

产品优点

无泄漏；低噪音；使用寿命长；耐腐蚀；出口压力稳定；无脉动；结构简单；维护方便；耐压高；压差大。

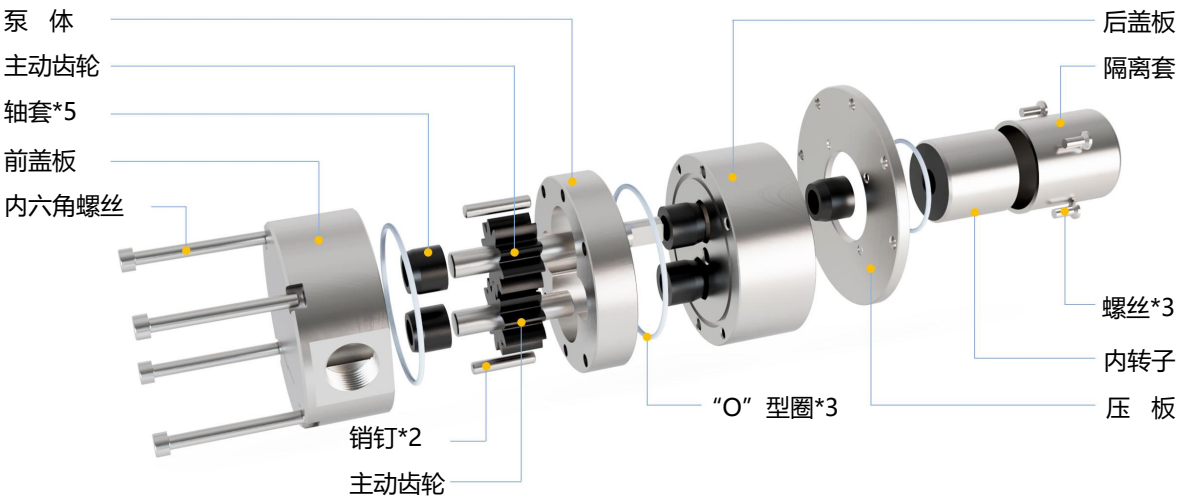
应用场合

航天航空器、化学化工行业（如试剂、药剂、胶片制造、制药设备等）、各类激光设备仪器的微型冷却装置,喷绘及喷码机制造、高性能彩色印刷设备、充电桩液冷系统、分子蒸馏设备、甲醇制氢设备、尾气处理系统等。

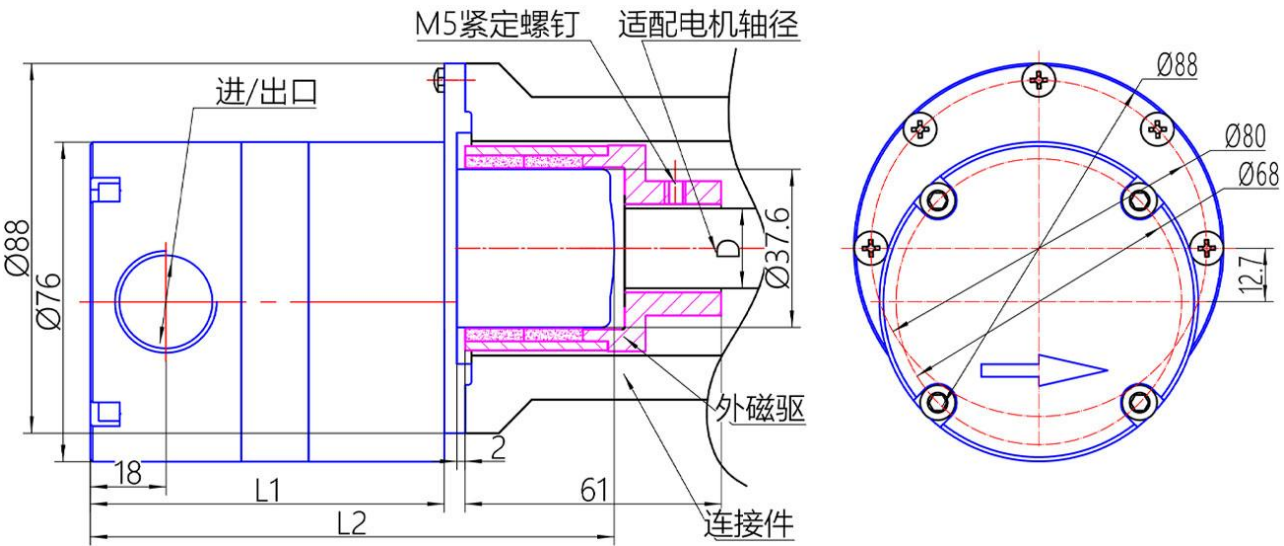
可配电机（泵头与电机组合尺寸请咨询本公司）

异步电机，伺服电机等。

结构示意图

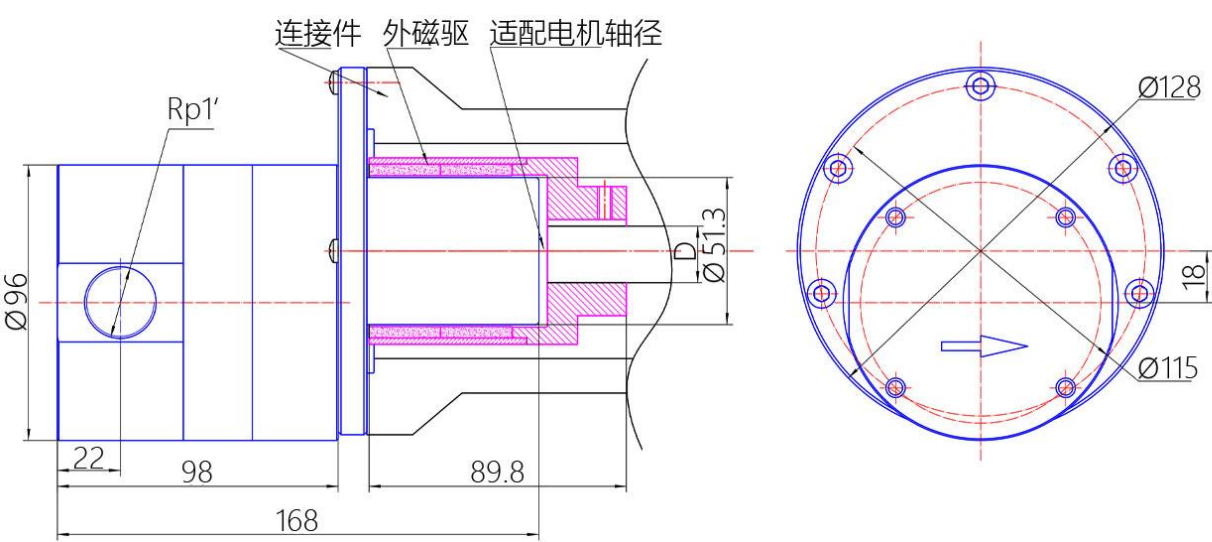


泵头加连接件尺寸 3.2CC-12.0CC



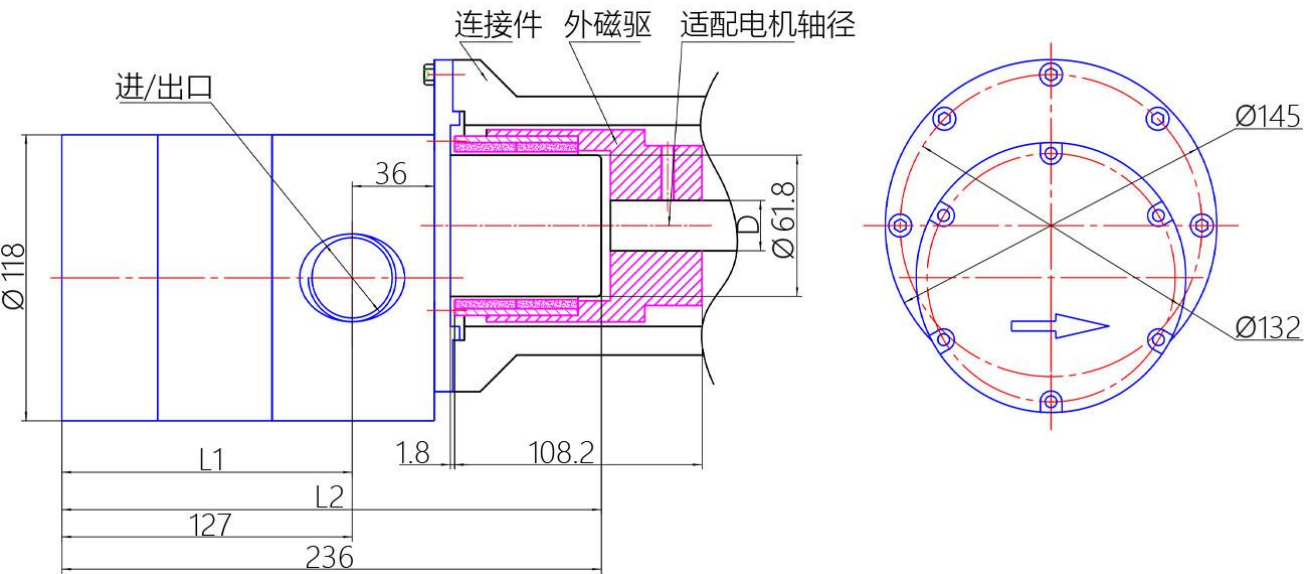
排量 (ml/r)	泵头型号	L1 (mm)	L2 (mm)	进出口 尺寸	转速 (rpm)	流量范围 (L/min)	重量 (kg)
3.2	MGS3.2S88	76.3	116.8	G1/2	100-2800	0.32-8.96	2.7
6.0	MGS6.0S88	84.3	124.8	G1/2	100-2800	0.6-16.8	2.9
12.0	MGS12.0S88	100.3	140.8	G3/4	100-2800	1.2-33.6	3.2

泵头加连接件尺寸 18.0CC



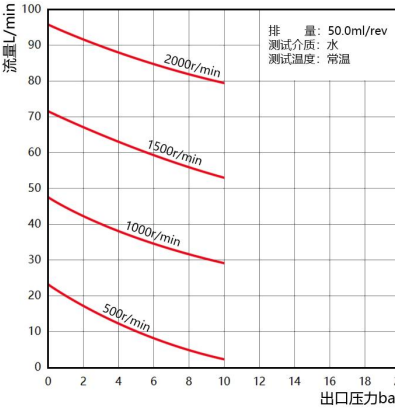
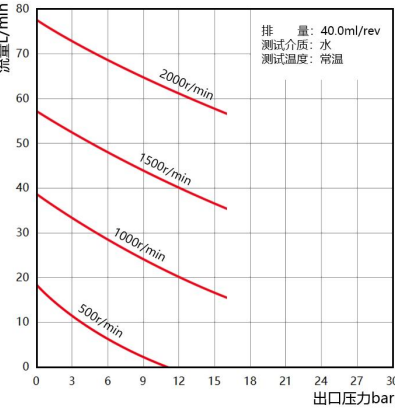
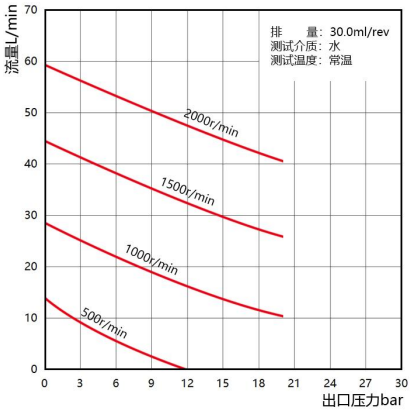
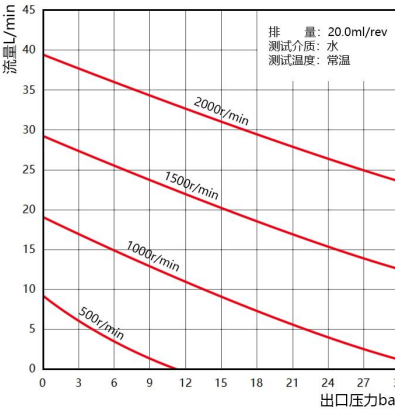
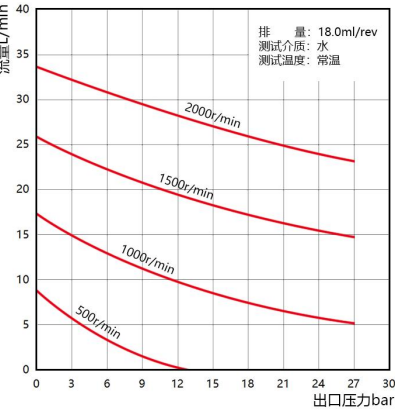
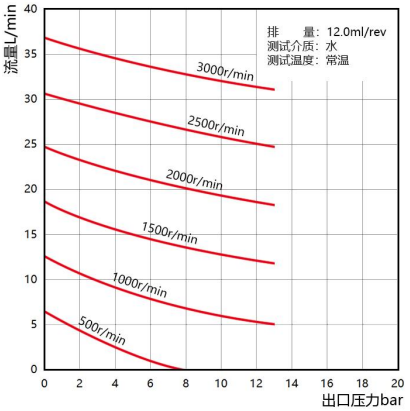
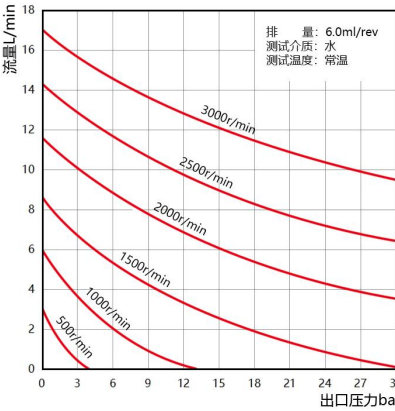
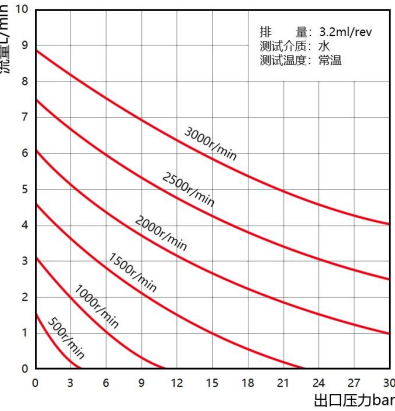
排量 (ml/r)	泵头型号	进出口 尺寸	转速 (rpm)	流量范围 (L/min)	重量 (kg)
18.0	MGS18.0S128	G1	100-2800	1.8-50.4	6.8

泵头加连接件尺寸 20.0CC-50.0CC



排量 (ml/r)	泵头型号	L1 (mm)	L2 (mm)	进出口 尺寸	转速 (rpm)	流量范围 (L/min)	重量 (kg)
20.0	MGS20.0S145	97	206	G1	100-2800	2-56	10.2
30.0	MGS30.0S145	107	216	G1	100-2800	3-84	11.2
40.0	MGS40.0S145	117	226	G1-1/4	100-2800	4-112	12.2
50.0	MGS50.0S145	127	236	G1-1/4	100-2800	5-140	13.2

特性曲线图 测试介质:水 测试温度:常温



泵头参数 0.15CC-12.0CC

泵头型号	泵体材质	温度范围	齿轮材质	密封材质	轴套材质	耐压(bar)	压差@水(bar)
MGR0.15S57	316L作DLC涂层	-40℃ ~ 120℃	钨钢	FKM	PEEK	40	10
MGR0.30S57	316L作DLC涂层	-40℃ ~ 120℃	钨钢	FKM	PEEK	40	10
MGR0.60S57	316L作DLC涂层	-40℃ ~ 120℃	钨钢	FKM	PEEK	40	10
MGR0.90S57	316L作DLC涂层	-40℃ ~ 120℃	钨钢	FKM	PEEK	40	10
MGR1.80S72	316L作DLC涂层	-40℃ ~ 120℃	钨钢	FKM	PEEK	40	10
MGR3.2S88	316L作DLC涂层	-40℃ ~ 120℃	钨钢	PFA	PEEK	30	20
MGR6.0S88	316L作DLC涂层	-40℃ ~ 120℃	钨钢	PFA	PEEK	30	15
MGR12.0S88	316L作DLC涂层	-40℃ ~ 120℃	钨钢	PFA	PEEK	30	7

密封材质:FKM、PFA、EPDM、FFKM等可选；温度可定制-40℃-120℃，如温度超过120℃，请选择MGT高低温齿轮泵。

产品描述

泵体材质采用食品级316L+DLC涂层，齿轮材质为钨钢，轴套材质为改性高强度PEEK。齿轮泵采用“O”型圈密封，整体耐压超3MPa，适合输送颜料性墨水、油漆及含纳米级硬质颗粒（不含磁性）的液体。

产品优点

无泄漏；低噪音；使用寿命长；耐腐蚀；出口压力稳定；无脉动；结构简单；维护方便；超级耐磨。

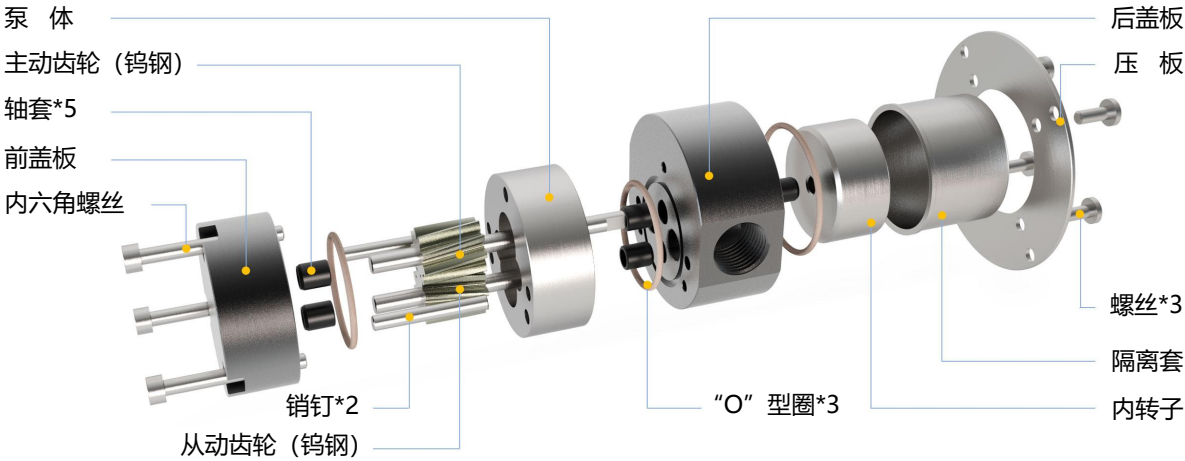
应用场合

航天航空器、化学化工行业（如试剂、药剂、胶片制造、制药设备等）、各类激光设备仪器的微型冷却装置,喷绘及喷码机制造、高性能彩色印刷设备、充电桩液冷系统、分子蒸馏设备、甲醇制氢设备、尾气处理系统等。

可配电机（泵头与电机组合尺寸请咨询本公司）

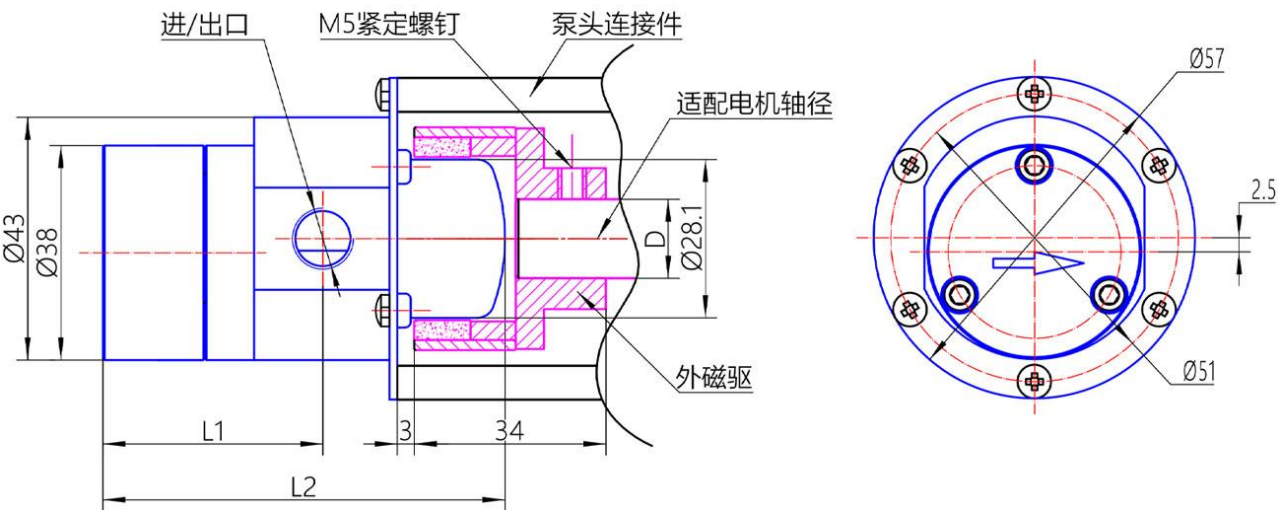
直流无刷电机，直流有刷电机，异步电机，伺服电机等。

结构示意图



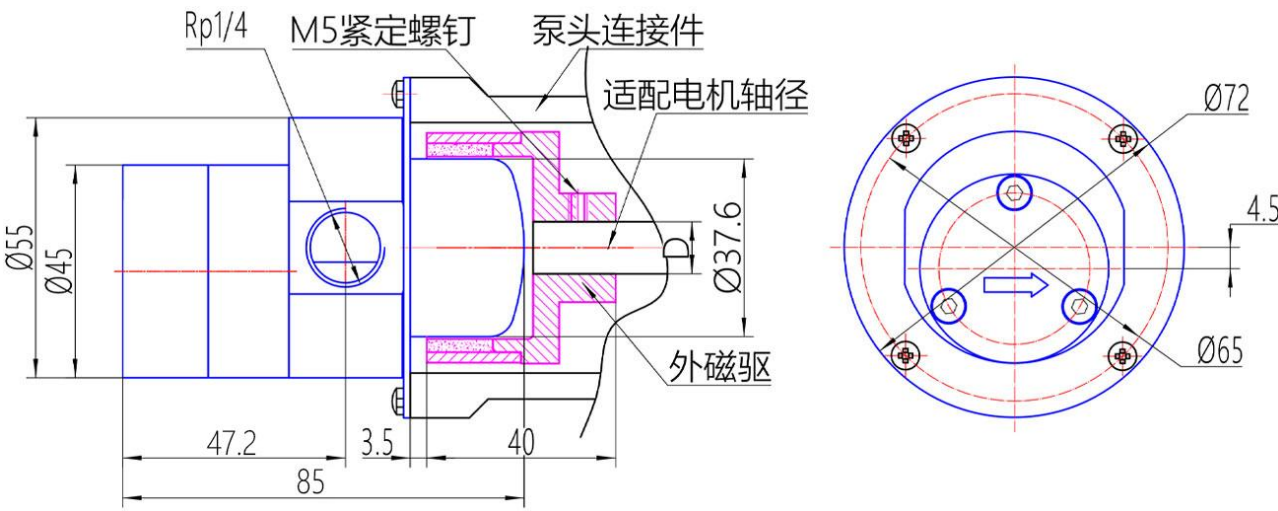


泵头加连接件尺寸 0.15CC-0.90CC



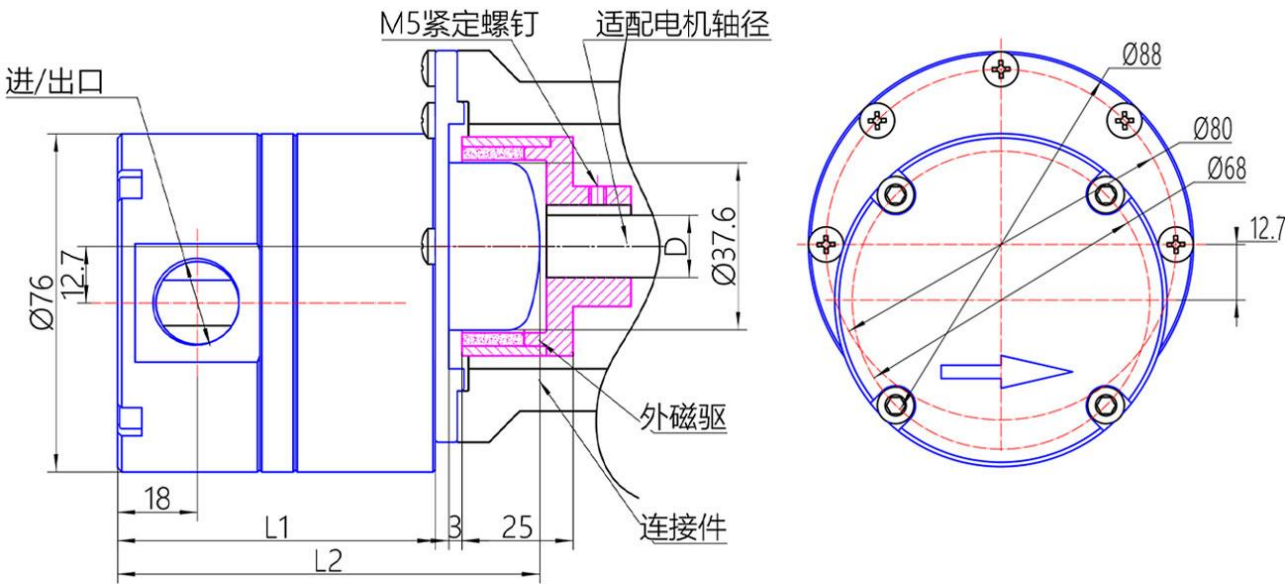
排量 (ml/r)	泵头型号	L1 (mm)	L2 (mm)	进出口 尺寸	转速 (rpm)	流量范围 (ml/min)	重量 (kg)
0.15	MGR0.15S57	35	67.3	G1/8	100-4000	15-600	0.38
0.3	MGR0.30S57	35	67.3	G1/8	100-4000	30-1200	0.38
0.6	MGR0.60S57	39	71.3	G1/8	100-4000	60-2400	0.39
0.9	MGR0.90S57	43.4	75.7	G1/8	100-4000	90-3600	0.41

泵头加连接件尺寸 1.8CC



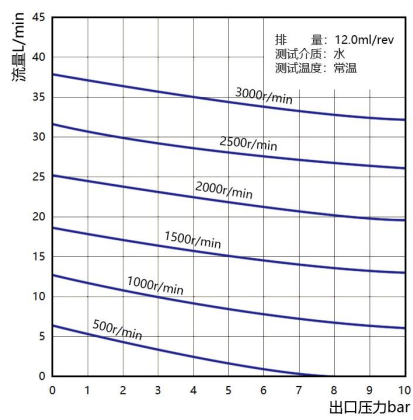
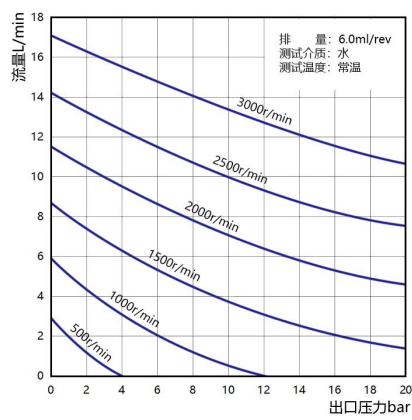
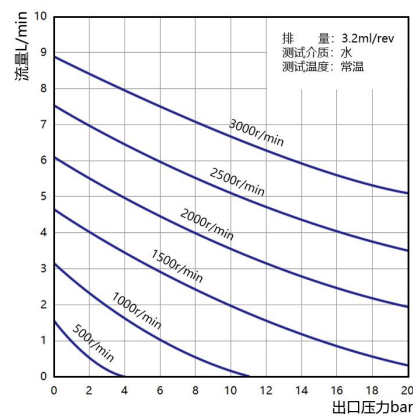
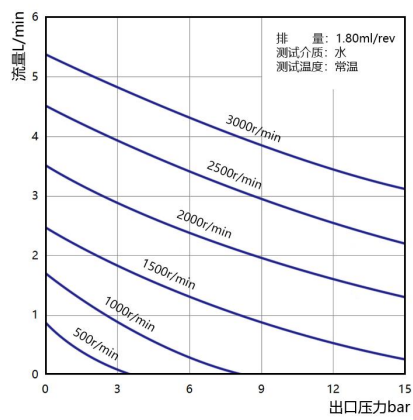
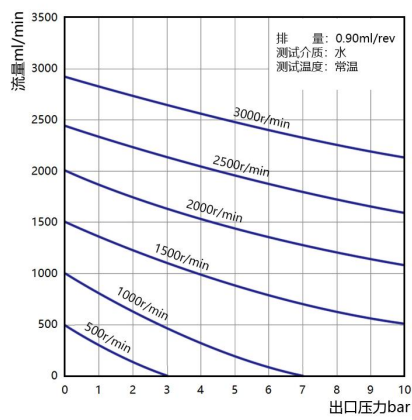
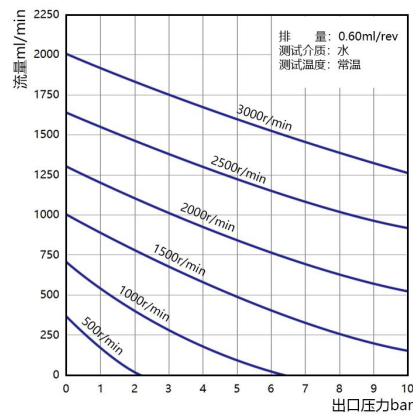
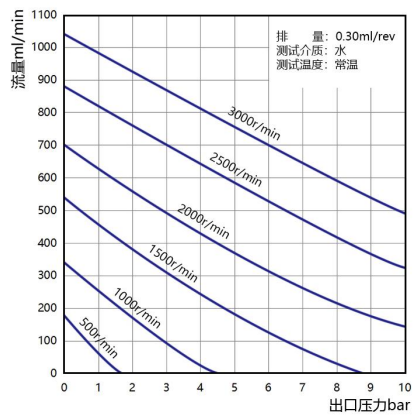
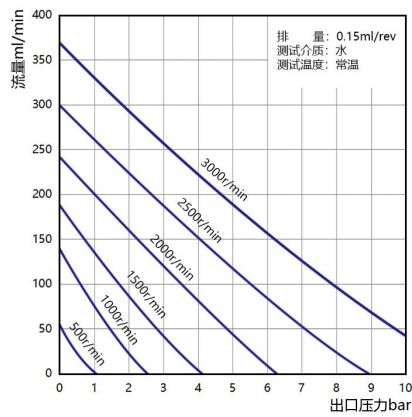
排量 (ml/r)	泵头型号			进出口 尺寸	转速 (rpm)	流量范围 (L/min)	重量 (kg)
1.8	MGR1.8S72	47.2	85	G1/4	100-4000	0.18-7.2	0.70

泵头加连接件尺寸 3.20CC-12.0CC



排量 (ml/r)	泵头型号	L1 (mm)	L2 (mm)	进出口 尺寸	转速 (rpm)	流量范围 (L/min)	重量 (kg)
3.2	MGR3.2S88	73.5	95	G1/2	100-4000	0.32-12.8	2.7
6.0	MGR6.0S88	79.5	103	G1/2	100-4000	0.6-24	2.9
12.0	MGR12.0S88	95.5	119	G3/4	100-4000	1.2-48	3.2

特性曲线图 测试介质:水 测试温度:常温



泵头参数 0.60CC-6.0CC

泵头型号	泵体材质	齿轮材质	密封材质	轴承材质	温度范围	耐压(bar)	压差@水(bar)
MGT0.60S57	316L	钨钢	FKM	氧化锆	-40℃ ~ 200℃	40	10
MGT1.8S72	316L	钨钢	FKM	氧化锆	-40℃ ~ 200℃	40	10
MGT6.0S88	316L	钨钢	FKM	氧化锆	-40℃ ~ 200℃	40	10

密封材质:FKM、PFA、EPDM、FFKM等可选。可定制-100℃-300℃。

产品描述

泵体材质采用食品级316L,齿轮及轴材质为钨钢,轴承材质为陶瓷，密封标配FKM(PFA、EPDM、FFKM等可选)，齿轮泵整体耐压4MPa，最高耐温300℃。适用于高温油类、溶剂等液体输送。

产品优点

无泄漏；低噪音；使用寿命长；耐腐蚀；出口压力稳定；无脉动；结构简单；维护方便；耐高温；高低温使用效率差异小。

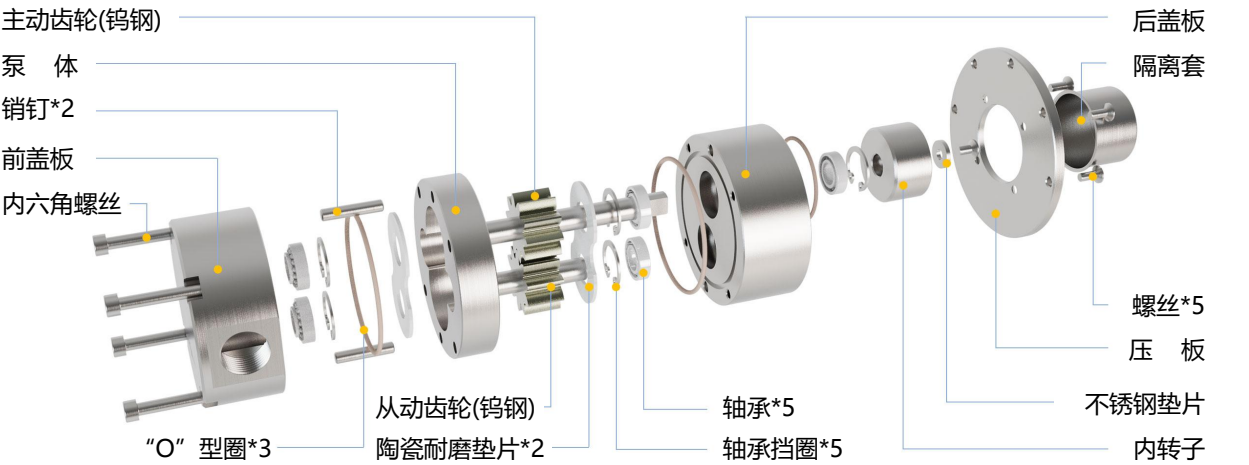
应用场合

航天航空器、化学化工行业（如试剂、药剂、胶片制造、制药设备等）、各类激光设备仪器的微型冷却装置,喷绘及喷码机制造、高性能彩色印刷设备、充电桩液冷系统、分子蒸馏设备、甲醇制氢设备、尾气处理系统等。

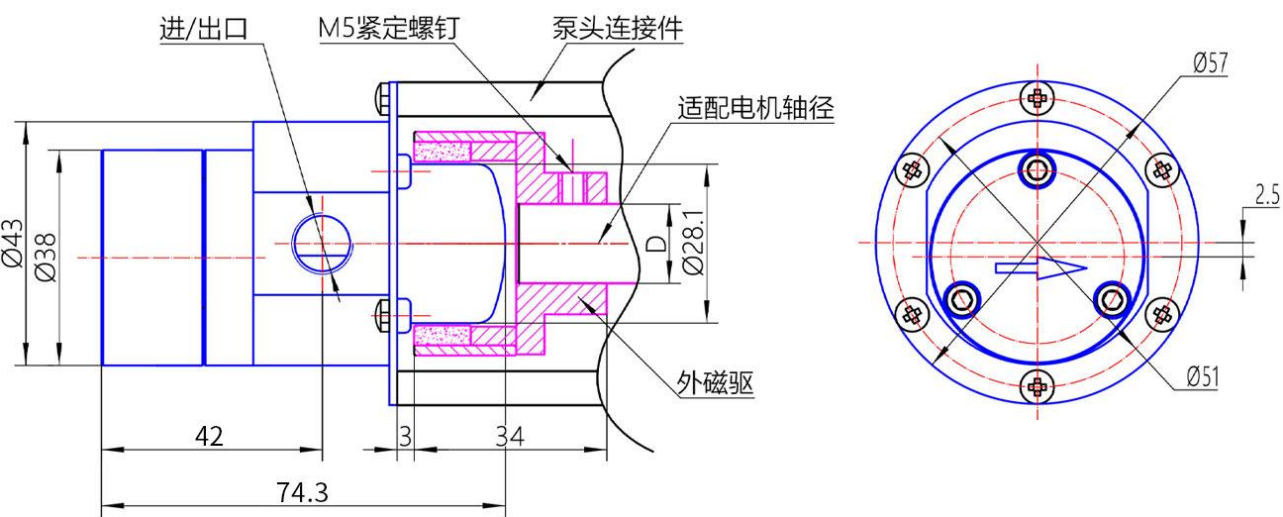
可配电机 (泵头与电机组合尺寸请咨询本公司)

异步电机。

结构示意图

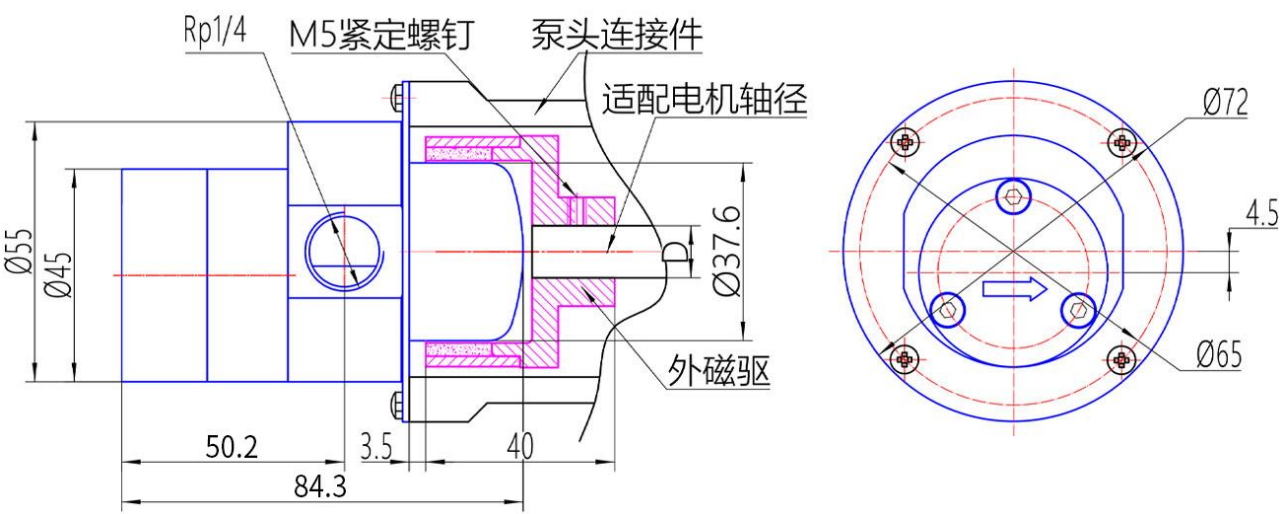


泵头加连接件尺寸 0.60CC



排量 (ml/r)	泵头型号			进出口 尺寸	转速 (rpm)	流量范围 (ml/min)	重量 (kg)
0.60	MGT0.60S57	42	74.3	G1/8	100-2800	60-1680	0.52

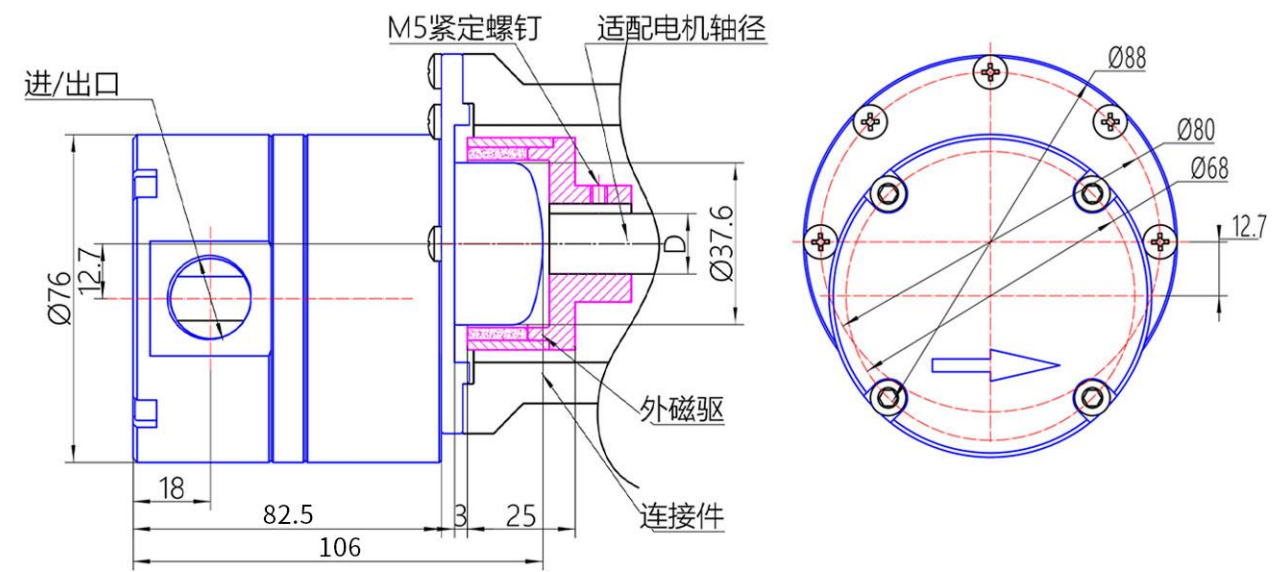
泵头加连接件尺寸 1.8CC



排量 (ml/r)	泵头型号			进出口 尺寸	转速 (rpm)	流量范围 (L/min)	重量 (kg)
1.8	MGT1.8S72	50.2	84.3	G1/4	100-2800	0.18-5.04	0.90

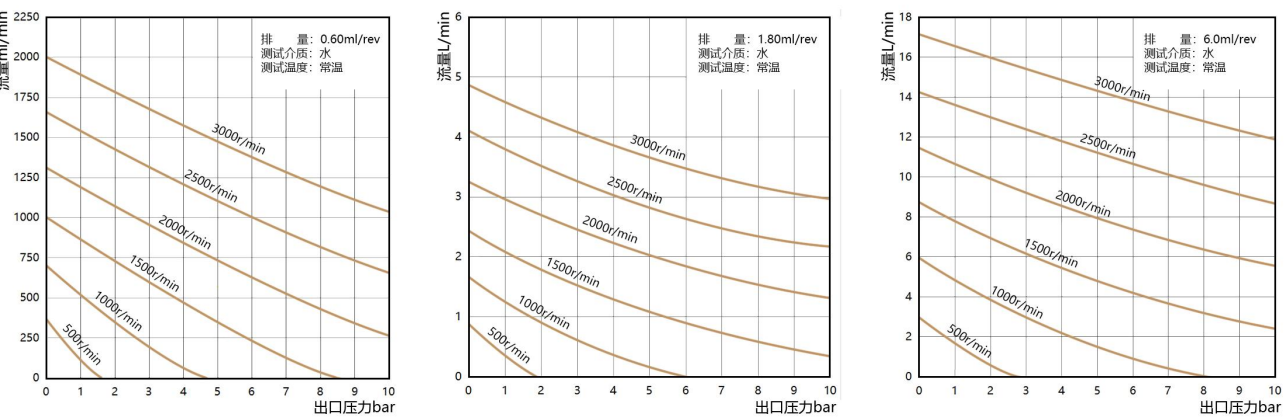


泵头加连接件尺寸 6.0CC

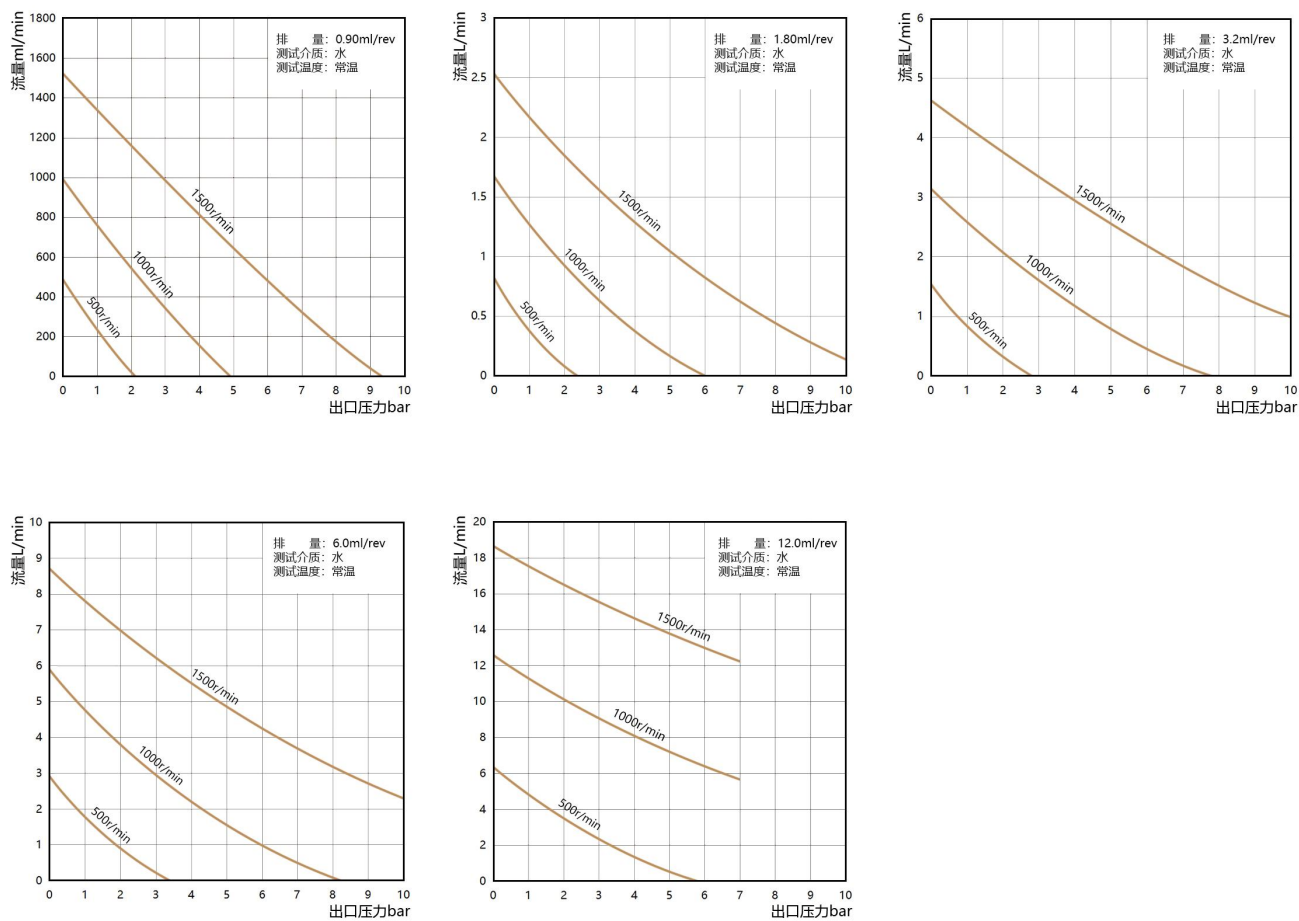


排量 (ml/r)	泵头型号			进出口 尺寸	转速 (rpm)	流量范围 (L/min)	重量(kg)
6.0	MGT6.0S88	82.5	106	G1/2	100-2800	0.6-16.8	2.9

特性曲线图 测试介质:水 测试温度:常温



特性曲线图 测试介质:水 测试温度:常温



泵头参数 0.6CC-6.0CC

泵头型号	泵体材质	齿轮材质	密封材质	轴套材质	温度范围	耐压(bar)	压差@水(bar)
MGP0.60K72	PEEK	PEEK	FFKM	PEEK	-40℃ ~ 50℃	6	6
MGP0.90K72	PEEK	PEEK	FFKM	PEEK	-40℃ ~ 50℃	6	6
MGP1.50K72	PEEK	PEEK	FFKM	PEEK	-40℃ ~ 50℃	6	6
MGP3.0K115	PEEK	PEEK	FFKM	PEEK	-40℃ ~ 50℃	6	6
MGP6.0K115	PEEK	PEEK	FFKM	PEEK	-40℃ ~ 50℃	6	6

泵体及齿轮材质可定制PTFE。工作时系统压力及压差不能超过0.6MPa，否则会使泵变形泄漏。

产品描述

泵体材质采用高强度改性PEEK，齿轮材质为高强度改性PEEK，齿轮轴为纳米级陶瓷，密封标配FFKM，过流材质无金属，适用于绝大多数溶剂、酸碱、有机卤化物、碳氢化合物、有机氮化物、无机试剂及不能跟金属接触的液体等。  
如泵体材质定制PTFE，齿轮材质为高强度改性PTFE，齿轮轴为纳米级陶瓷，密封材质标配FFKM，过流材质无金属，适用于浓硫酸、浓硝酸、浓盐酸、苯磺酸等强酸。

产品优点

无泄漏；低噪音；使用寿命长；耐腐蚀；出口压力稳定；无脉动；结构简单；维护方便；重量轻；过流材质无金属。

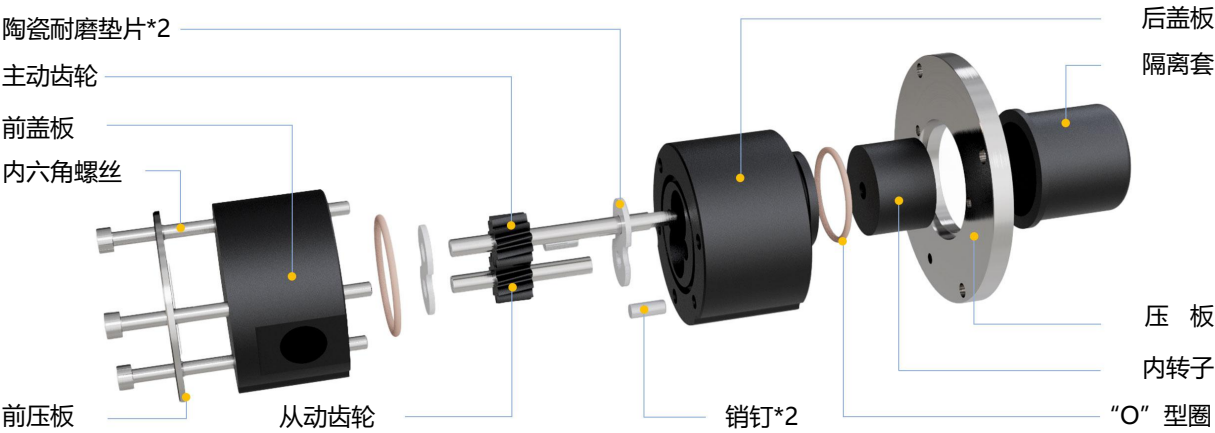
应用场合

航天航空器、化学化工行业（如试剂、药剂、胶片制造、制药设备等）、各类激光设备仪器的微型冷却装置、喷绘及喷码机制造、高性能彩色印刷设备、充电桩液冷系统、分子蒸馏设备、甲醇制氢设备、尾气处理系统等。

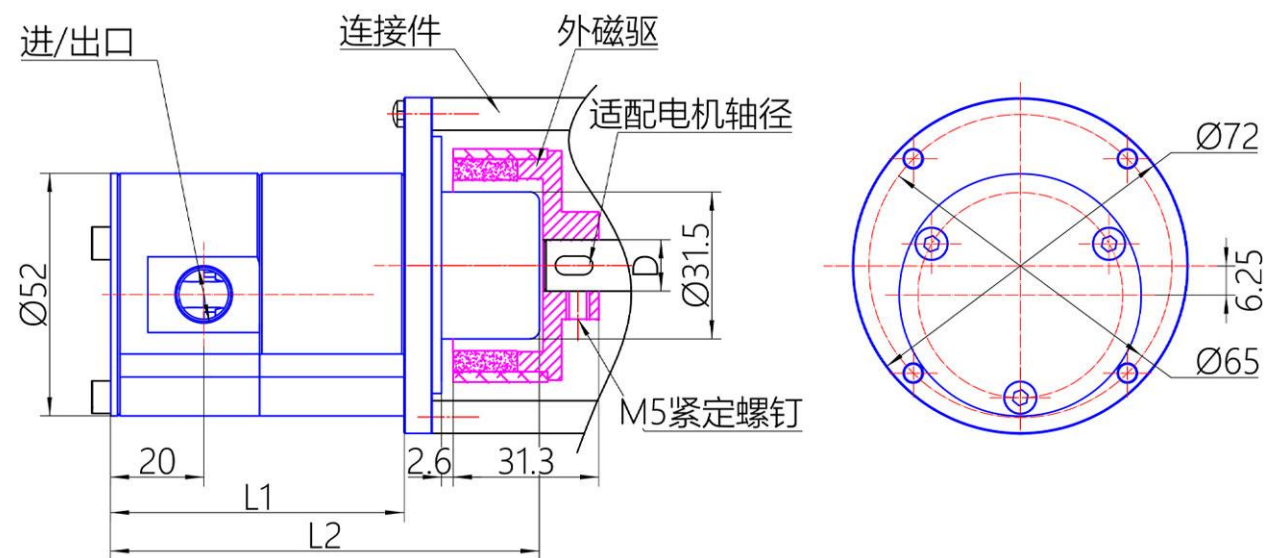
可配电机（泵头与电机组合尺寸请咨询本公司）

直流无刷电机，异步电机，伺服电机等。

零件图

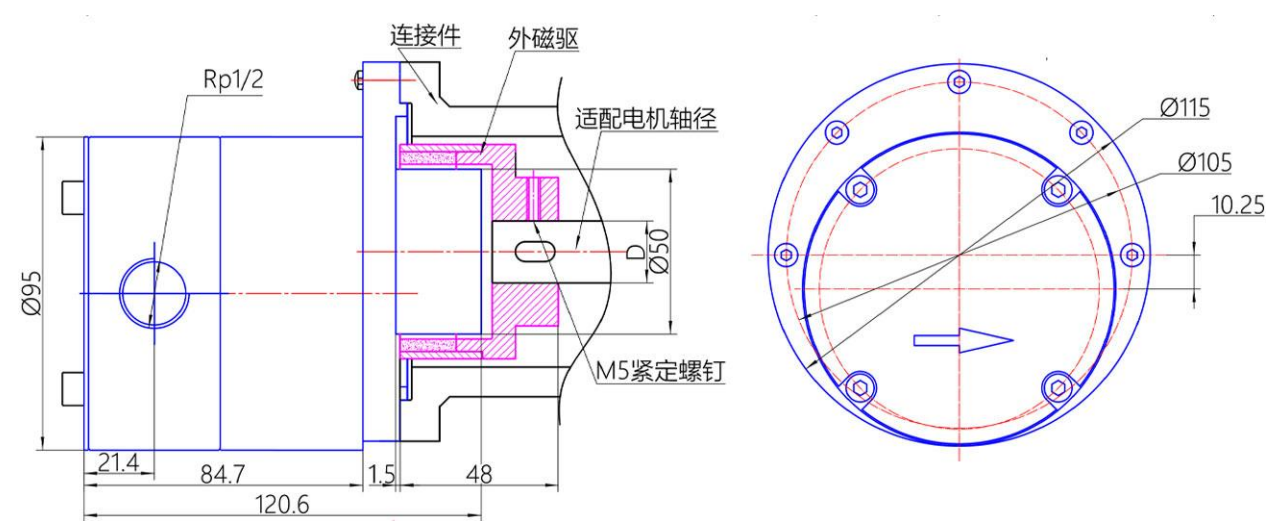


泵头加连接件尺寸 0.6CC-1.5CC



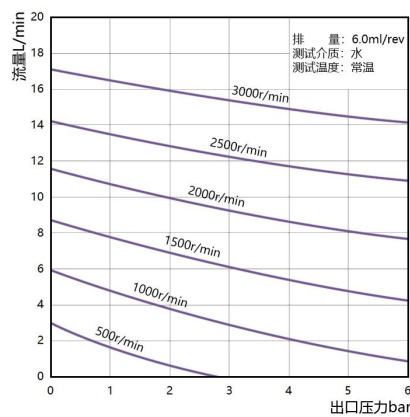
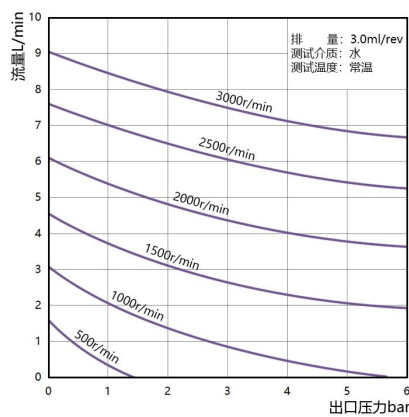
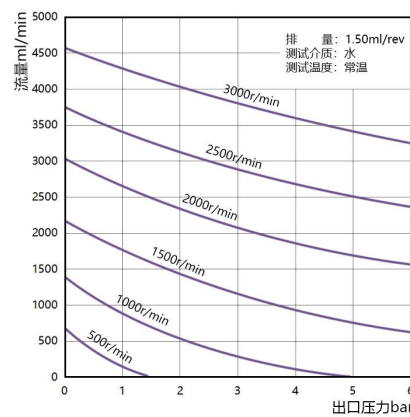
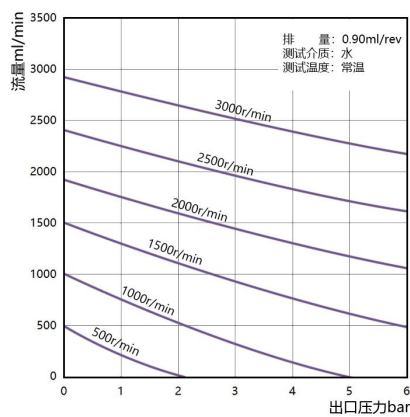
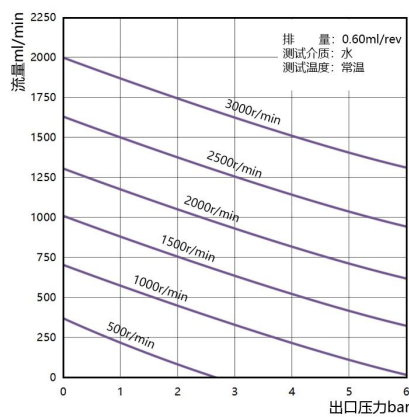
排量 (ml/r)	泵头型号	L1 (mm)	L2 (mm)	进出口 尺寸	转速 (rpm)	流量范围 (ml/min)	重量 (kg)
0.6	MGP0.60K72	63.0	92.0	Rp1/8	100-4000	60-2400	0.52
0.9	MGP0.90K72	63.0	92.0	Rp1/8	100-4000	90-3600	0.52
1.5	MGP1.50K72	84.3	124.8	Rp1/4	100-4000	150-6000	0.54

泵头加连接件尺寸 3.0CC-6.0CC



排量 (ml/r)	泵头型号			进出口 尺寸	转速 (rpm)	流量范围 (L/min)	重量 (kg)
3.0	MGP3.0K115	84.7	120.6	G1/2	100-2800	0.3-8.96	2.1
6.0	MGP6.0K115	84.7	120.6	G1/2	100-2800	0.6-16.8	2.1

特性曲线图 测试介质:水 测试温度:常温





注意事项




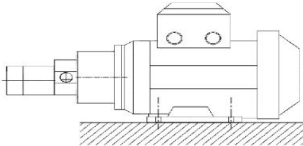
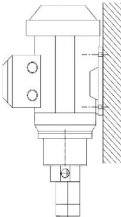
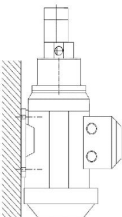
泵的安装

泵的安装位置应尽可能的接近介质源容器。出入口管线直径尺寸不能小于泵接口尺寸，应尽量缩短长度。如因布局及安装现场空间限制等原因需加长入口管线，应加大入口管径并尽可能减少泵入口的阀门及弯管数量。

管道安装

管路安装时：1.与泵体进出口尽量对齐，有条件可于适当位置增加管道支撑；2.避免管道的偏心扭矩和重量直接作用在泵上，否则有可能影响泵体的密封，长期受外力影响易导致泵体损坏漏液。

安装示意

 水平安装	 垂直向下	 垂直向上
		

过滤器

泵的入口应安装25UM 或精度更高的过滤器(建议 400 目或以上精度)，如泵体工作于一个闭路循环系统中，也可以将过滤器安装在泵的出口。过滤器标称流量建议大于泵最大流量1.5倍以保证介质的过流面积，减少过滤器对管道的流动阻力的影响。

使用压力

建议在泵所能承受的压力范围内使用。1.系统压力过大会影响泵体的密封效果；2.进出口压差过大会导致磁性联轴器内外磁发生滑移。使用过程中压力波动过大也容易导致磁性联轴器产生滑移现象。

自吸

齿轮泵具有较强的自吸功能，但在启动前确认齿轮被泵送的介质润湿过。

干转/反转

长时间的超速干转会导致泵的永久损坏，请确认泵在运转时泵腔内有介质或至少被润湿过。泵应该顺时针旋转。短时间的反转是可以接受的，但长时间连续的反转会缩短泵的寿命。

常见故障分析

故障现象	可能原因	解决措施
齿轮泵工作但吸不上介质	电机转速过低	提高电机转速
	齿轮泵磨损	更换磨损件
	介质粘度过高	降低介质粘度，进口管径加大
	出口球阀未打开	打开出口球阀
齿轮泵不工作	齿轮泵被异物卡死	拆开清除异物
	电机接线错误	按要求重新接线
噪音大	进口真空度高	进口管直径加大
流量小	电机转速太低	提高电机转速
	齿轮泵磨损	更换磨损件
	出口压力太大	减小出口压力
	进口管路直径小	进口管直径加大

可配电机

			
直流有刷电机	直流无刷电机	步进电机	伺服电机
			
交流异步普通电机	交流异步普通变频电机	交流异步防爆电机	交流异步防爆变频电机

电机使用说明

电机和驱动件的安装

- 使用时注意防护，非必要勿触碰设备表面，电机的温升过高可能会灼伤皮肤。
- 安装时应考虑环境通风效果，不要堵塞电机的通风孔，应保证电机使用时产生的热能及时释放，环境温度过高会导致电机温升提高从而降低电机的性能。
- 注意电机的防护，不要让异物进入电机。
- 根据工况选择合适的防护等级的电机，不要让电机工作在超出防护等级的环境中。
- 一旦电机发生异常状况，请立即切断电机的电源。

交流电机

- 交流电机的输入电压和频率必须与电机铭牌上的标识一致。
- 双电压电机请参照电机铭牌上的接线图要求接线。
- 电机注意接地保护。
- 带有过热保护的电机（见铭牌）发生过热现象时会自动停止工作，线圈的温度低于保护设定值时，电机会有警告的自动启动。该机制作为电机的一种安全保护措施不能作为电机常规的控制的手段。

无刷直流电机（BLDC）

- BLDC 通过控制输入电压来控制电机的转速。电压不应超过允许值。转速控制电压一般都是 0-5V。
- 无论输入电压的高低，电机电流不允许在任何情况下超过额定电流。
- 如电压波动超过电机额定电压的10%，请与电路中增加稳压电源。
- 带转速调节电位器的电机，启动时可以先将电位器旋至停止位，再缓慢旋转调节至所需要的工作转速。
- 带转速信号输出的电机，可连接电机转速信号输出线至脉冲接受器，电机每转会输出 2 个脉冲，就此可以计算出电机实际转速

带电刷的直流电机（PMDC）（包括交流/直流串联电机）

- PMDC通过控制输入电压来控制电机的转速。除非有特别说明，控制电压的参数可以在铭牌中查到。
- PMDC 无超温保护功能，过高的电流将使电机超温导致性能降低。因此无论输入电压的高低，电机电流只能在短时间内超过额定电流。

# PUMP CONTROLLED CONVEYING SYSTEM

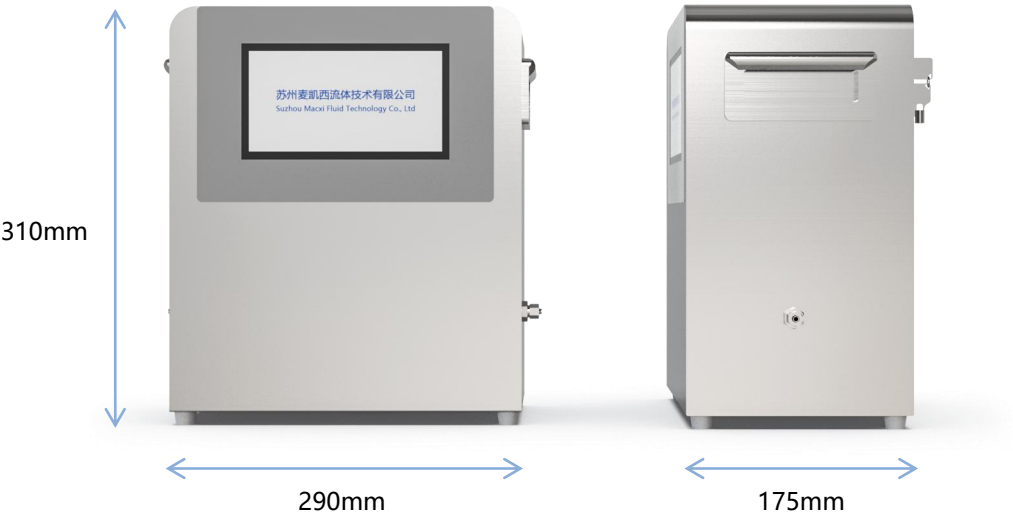
## 泵控输送系统

CFCS 流量计组合恒流泵  
CFCS FLOW METER COMBINATION CONSTANT FLOW PUMP

客户定制  
CUSTOMER CUSTOMIZATION



流量计组合恒流泵



齿轮泵主要技术参数

排量 (ml/rev)	0.15/0.30	进出口压差	12Bar
密封材质	FKM	耐压	20Bar
泵体材质	316L不锈钢	适用介质	绝大多数溶剂、弱酸、弱碱
工作温度	-30℃-70℃（可定制70℃-200℃）		

无刷电机主要技术参数

功率	40W	精度	0.01V电压调速
转速	0~5500转/分钟（0-5V调速）		

流量计主要技术参数

量程 (ml/min)	40-400/100-1000	功能	累计流量，瞬时流量
----------------	-----------------	----	-----------

产品实物图



前侧



前面



后侧

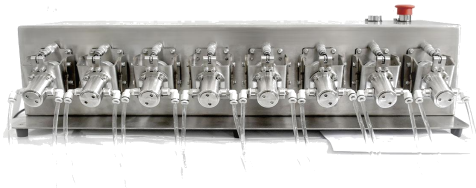
客户定制产品



磁力齿轮泵流体控制系统



大型高粘度泵控输送站



柱塞泵控制系统



十二头泵控撬装



撬装带电器柜

○○○

可定制更多

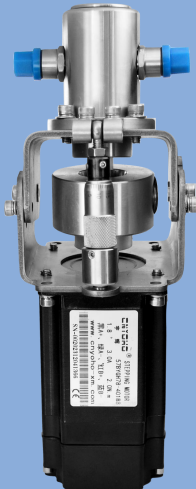
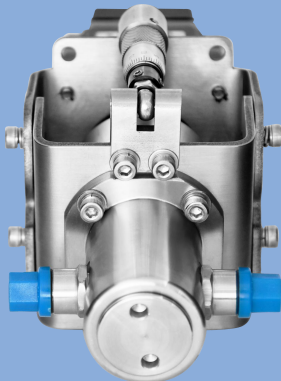
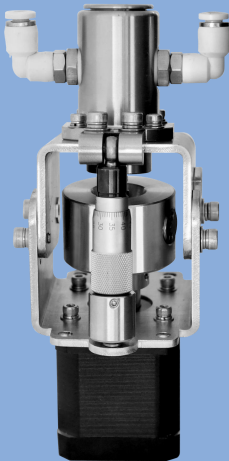
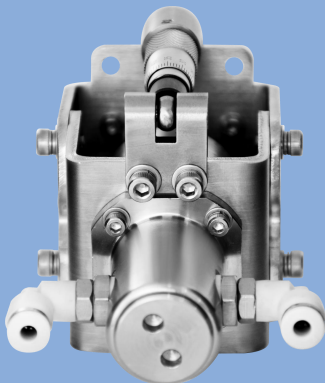


# CERAMIC PLUNGER PUMP

## 陶瓷柱塞泵

MP 42规格 陶瓷柱塞泵  
MP 42 SPECIFICATIONS CERAMIC PLUNGER PUMP

MP 57规格 陶瓷柱塞泵  
MP 57 SPECIFICATIONS CERAMIC PLUNGER PUMP

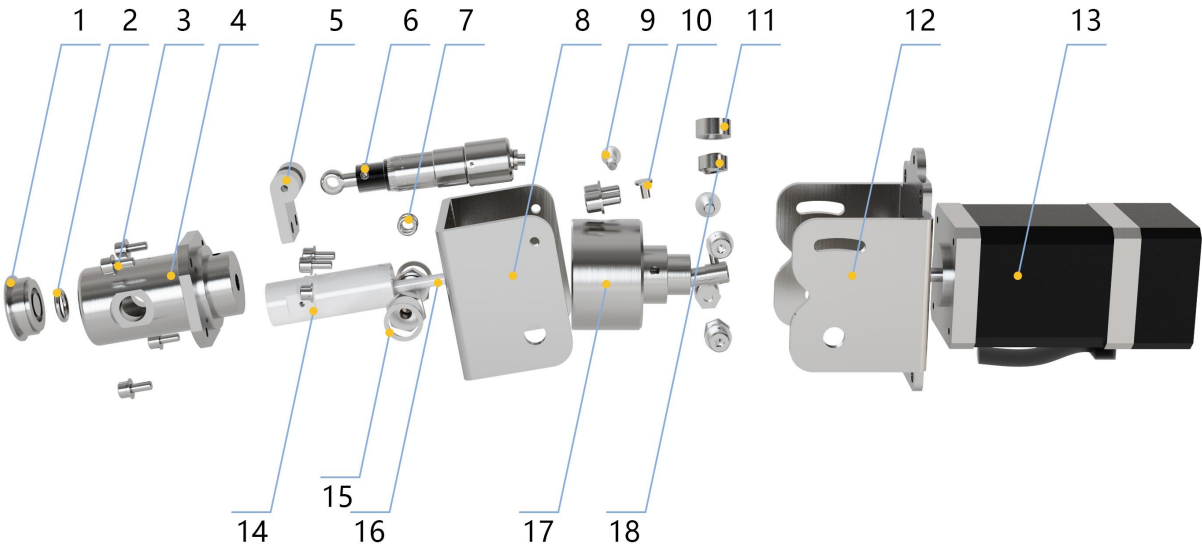


选型说明 例：MP 0.05 Z 04 HS 42

MP	→	柱塞泵（耐压0.2MPa）	
0.05	→	泵体排量，单位：ml/rev	
Z	→	泵的阀芯材质 氧化锆陶瓷	
04	→	阀芯直径，单位：mm	
HS	→	电机种类，HS:步进电机 SM:伺服电机	
42	→	电机功率或规格	42规格对应排量：0.05/0.08 ml/rev 57规格对应排量：0.15/0.25/0.35 ml/rev

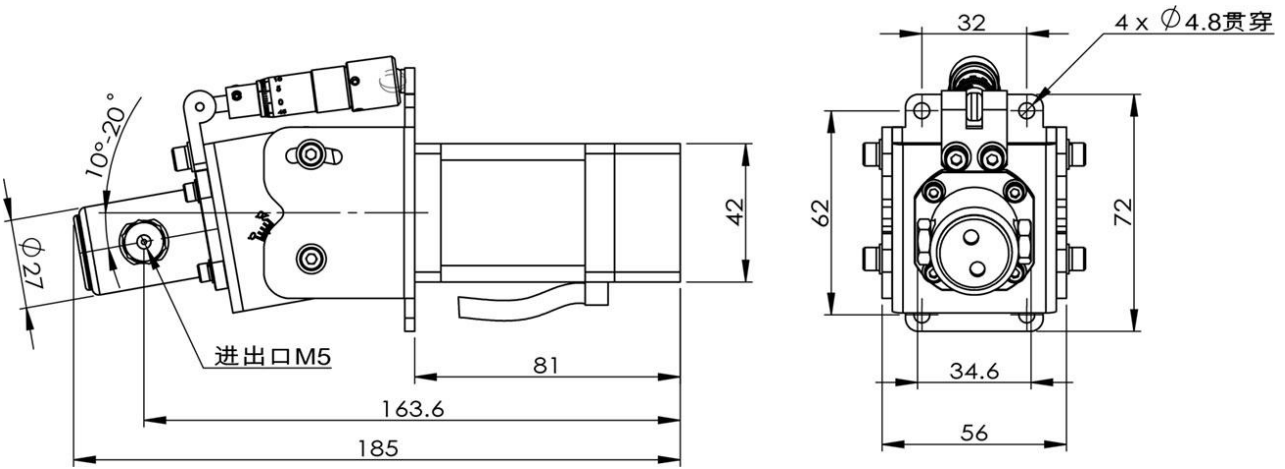
产品温度可订制，泵体可以定制特殊材质，如哈氏合金等。  
产品更新换代，表格数值只供参考。

零件图



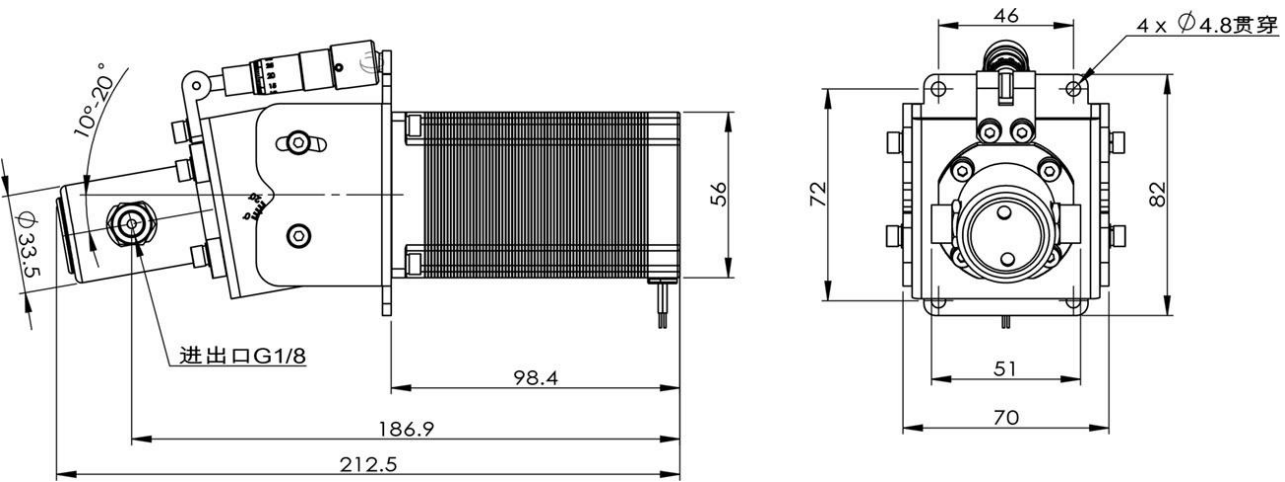
1.阀套螺母	6.调节杆	11.轴承螺母	16.进出口转接头
2. 阀套密封圈	7. 进出口密封圈	12.电机安装座	17.联轴器
3.锁紧螺丝	8.阀套安装座	13.电机	18.球头轴承
4.阀套座	9.调节螺母	14.陶瓷阀套	
5.铰链	10.顶丝	15.陶瓷阀芯	

42规格



泵头型号	调节范围	进出口尺寸	泵阀芯材质	阀套材质	密封材质	排量(ml/rev)	温度范围
MP0.05Z04HS42	10-20度	M5	氧化锆	氧化锆	FKM	0.05	-20℃ ~ 80℃

57规格



泵头型号	调节范围	进出口尺寸	泵阀芯材质	阀套材质	密封材质	排量(ml/rev)	温度范围
MP0.35Z10HS57	10-20度	G1/8	氧化锆	氧化锆	FKM	0.35	-20℃ ~ 80℃

使用说明

清洗程序

纯净水清洗干净后，再用注射水冲洗干净；

灭菌程序

可采用干热灭菌或高压湿热蒸汽进行灭菌:但由于密封圈只能耐温160℃，在干热前应将密封圈卸下，将密封圈进行高压湿热蒸汽灭菌。（建议采用高压湿热蒸汽进行灭菌，灭菌温度121℃，压力0.1MPa，时间30 分钟）

清洗灭菌注意事项

- 1. 不得使用含氯的化学溶液与不锈钢接触，以防腐蚀不锈钢件。
- 2. 清洗时不得在超过120℃热水中拉动陶瓷计量部件。应将陶瓷柱塞、陶瓷套分开进行清洗。
- 3. 灭菌时应将旋转阀、陶瓷套、计量杆分开放在专用灭菌箱中，并将陶瓷杆、陶瓷套垂直放置进行湿热灭菌，以防受热变形弯曲；灭菌后应待各部件温度自然降到室温，才能进行安装操作，泵体温度降到室温前，应避免骤冷导致各部件损坏。
- 4. 由于陶瓷的硬度大于金属，陶瓷与金属接触能使陶瓷表面变脏，可使用少量浓盐酸进行清洗；如泵体上有黄色污垢，可用10%草酸浸泡 5-10 分钟再用注射水冲洗干净。
- 5. 由于陶瓷的硬度大于不锈钢，陶瓷与不锈钢接触能使陶瓷表面粘附上不锈钢，不能清除掉，可能会导致灌装泵运行不顺畅或不能运动。导致损坏。建议清洗及灭菌时使用非金属材料做为存放容器。

常见故障分析

卡泵	物料粘稠	调大配合间隙 (改加密封圈)	流量不准	出液嘴挂液	换硬管，小液嘴，调高转速
	物料干涩、结晶	拆泵清洗 (改加清洗槽)		螺丝松动	上紧螺丝
	阀芯顶端盖	调整电机连接轴位置		有气泡	①进出液嘴，端盖尺寸和密封性有问题 ②物料搅拌产生气泡 ③机器振动从出液嘴处进入气泡
	阀芯顶电机轴	调整电机连接轴位置			
	角支轴承过紧	调松轴承盖，换轴承		抽料不顺 (抽真空)	转速调低，进液端有堵塞
	转速过快	调低转速		进料落差过大	减少泵头与料桶间的落差
	出液管过小	换大出液管		有回吸现象	原点不对，阀芯与钢套角度不对
	电机没力	调大电流		泵头漏液	①进出液嘴，端盖尺寸不对 ②密封性有问题 ③泵内压过高